

# CALOR

# GENERATEUR

# VAPEUR

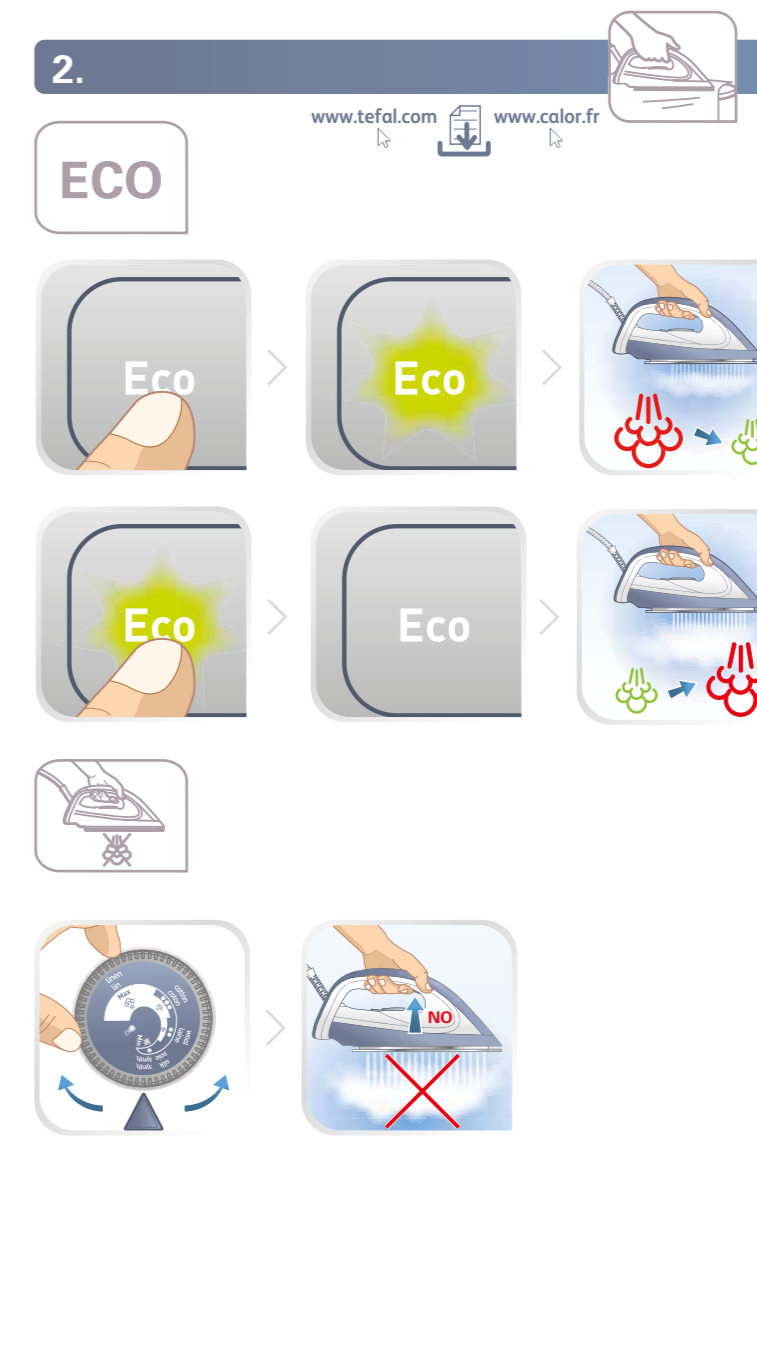
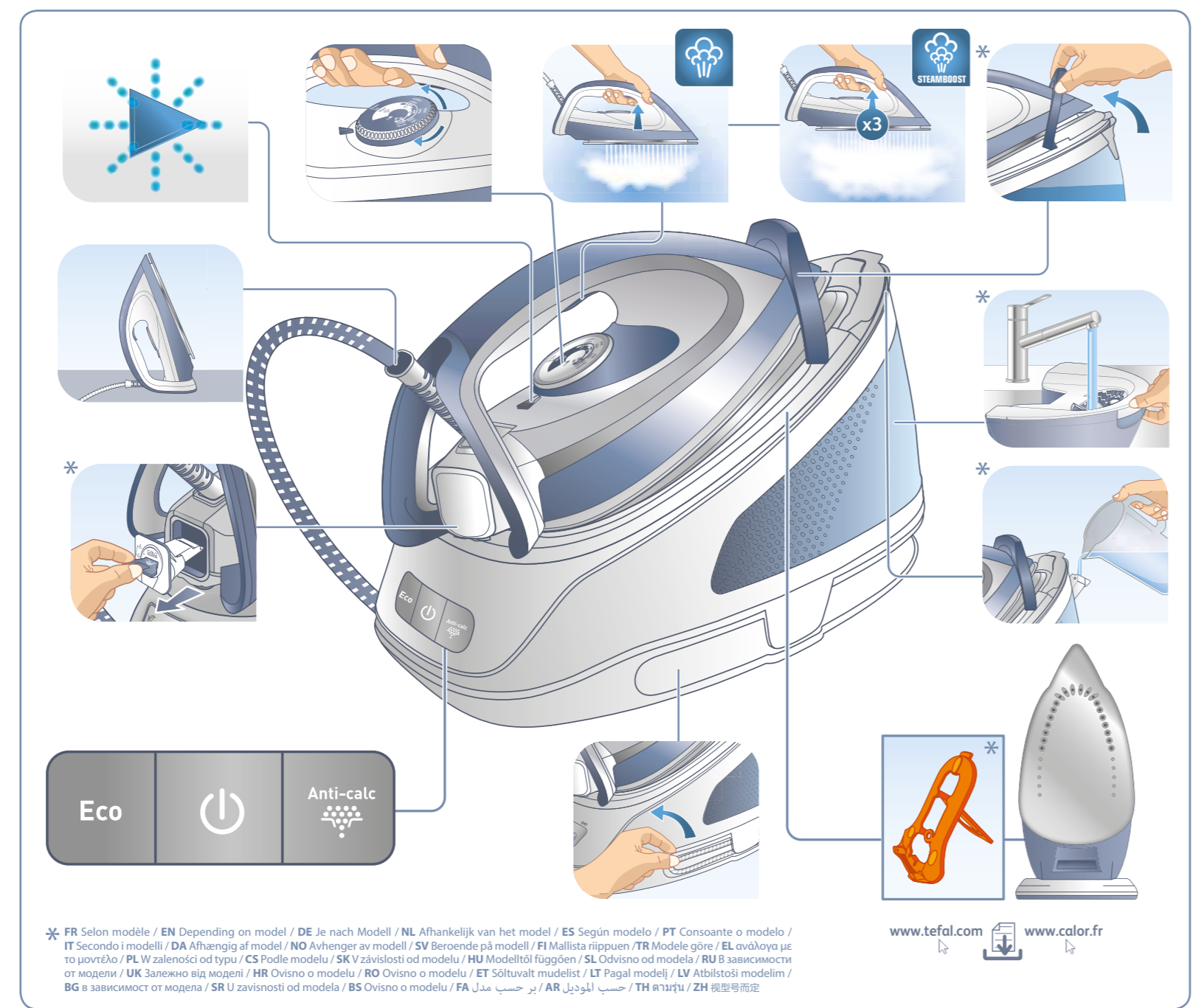
# SV6110

## MANUEL D'UTILISATION



Besoin d'aide ? Rendez-vous sur <https://sav.darty.com>

**FR** Veuillez lire attentivement le livret "Consignes de sécurité et d'utilisation" avant la première utilisation / **EN** Please read carefully the "Safety and use instructions" booklet before first use / **DE** Lesen Sie vor dem erstmaligen Gebrauch aufmerksam die Broschüre „Sicherheits- und Bedienungshinweise“ durch. / **NL** Gelieve vóór het eerste gebruik aandachtig het boekje met de veiligheids- en gebruiksvorschriften door te nemen / **ES** Lea detenidamente el libro «Instrucciones de seguridad y de uso» antes de utilizar el aparato por primera vez / **PT** Leia atentamente o manual «Instruções de segurança e utilização» antes da primeira utilização / **IT** Leggere con attenzione il libretto "Norme di sicurezza e d'uso" al primo utilizzo / **DA** Læs hæftet "Sikkerheds- og brugsanvisning" grundigt igennem inden den første ibrugtagning. / **NO** Les nøye heftet "Råd om sikkerhet og bruk" før første gangs bruk / **SV** Var god läs häftet "Säkerhets- och användningsinstruktioner" innan den första användningen. / **FI** Lue turvallisuu- ja käyttöohjevihko huolellisesti ennen ensimmäistä käyttökertaa. / **TR** lik kullanımdan önce "Güvenlik ve kullanım talimatları" kitapçığını dikkatlice okuyun / **EL** Διαβάστε προσεκτικά το εγχειρίδιο «Οδηγίες ασφαλείας και χρήσης» πριν από την πρώτη χρήση / **PL** Przed pierwszą użyciem proszę uważnie przeczytać broszurę „Zalecenia dotyczące bezpieczeństwa i użytkowania” / **CS** Před prvním použitím si, prosím, pečlivě prostudujte „Bezpečnostní pokyny pro použití” / **SK** Pred prvým použitím si pozorne prečítajte „Bezpečnostné odporúčania a použitie”. / **HU** Az első használat előtt figyelmesen olvassa el a „Biztonsági előírások és használati útmutató” című fejezetet / **SL** Pred prvo uporabo natančno preberite »Navodila za varno uporabo« / **RU** Перед первым использованием внимательно прочитайте инструкцию «Меры безопасности и правила использования». / **UK** Перед першим використанням уважно прочитайте та посібник «Правила техніки безпеки та рекомендації щодо використання» / **HR** Molimo da prije prve uporabe pažljivo pročitate priručnik „Sigurnosne upute” / **RO** Înainte de prima utilizare, citiți cu atenție manualul „Instrucțiuni de siguranță și de utilizare” / **ET** Palun lugege enne esimest korda kasutamist hoolikalt ohutus- ja kasutusjuhendit / **LT** Atidžiai perskaitykite knygelę „Saugos ir naudojimo reikalavimai” prieš naudodami įrenginį pirmą kartą / **LV** Pirms izmantojat ierīci pirmoreiz, lūdzu rūpīgi izlasīt brošūru "Norādījumi par drošību un lietošanu" / **BG** Моля, прочетете внимателно книжката "Препоръки за безопасност и употреба" преди първоначална употреба / **SR** Molimo da pre prve upotrebe pažljivo pročitate knjižicu «Uputstva za bezbednost i upotrebu» / **BS** Molimo da prije prve upotrebe pažljivo pročitate knjižicu «Upute za sigurnost i upotrebu» / **FA** لطفاً دقتاً در استفاده و ایمنی دستورالعملها را قبل از اولین کاربری، با دقت بخوانید. / **AR** يرجى قراءة قوائم كتب السلامة وإرشادات العناية قبل الاستعمال للمرة الأولى / **TH** กรุณาอ่านหนังสือคู่มือความปลอดภัยและการใช้งาน ก่อนการใช้งานครั้งแรก / **ZH** 在第一次使用前请认真阅读此“安全操作规程”手册



\* FR Selon modèle / EN Depending on model / DE Je nach Modell / NL Afhankelijk van het model / ES Según modelo / PT Consoante o modelo / IT Secondo i modelli / DA Afhængig af model / NO Avhenger av modell / SV Beroende på modell / FI Mallista riippuen / TR Modele göre / EL ανάλογα με το μοντέλο / PL W zależności od typu / CS Podle modelu / SK V závislosti od modelu / HU Modelltől függően / SL Ovisno od modela / RU В зависимости от модели / UK Залежно від моделі / HR Ovisno o modelu / RO Ovisno o modelu / ET Sõltuvalt mudelist / LT Pagal modelį / LV Atbilstoši modelim / BG в зависимост от модела / SR U zavisnosti od modela / BS Ovisno o modelu / FA بر حسب مدل / AR حسب الموديل / TH 視型而定 / ZH 視型而定

**2.** [www.tefal.com](http://www.tefal.com) [www.calor.fr](http://www.calor.fr)

wool - laine  
silk - soie  
synth. - synth.

**NO** **OK** **OK**

\* **FR** Selon modèle / **EN** Depending on model / **DE** Je nach Modell / **NL** Afhankelijk van het model / **ES** Según modelo / **PT** Consoante o modelo / **IT** Secondo i modelli / **DA** Afhængig af model / **NO** Avhengig av modell / **SV** Berornde på modell / **FI** Mallista riippuen / **TR** Modele göre / **EL** ανάλογα με το μοντέλο / **PL** W zależności od typu / **CS** Podle modelu / **SK** V závislosti od modelu / **HU** Modellől függően / **SL** Odvisno od modela / **RU** В зависимости от модели / **UK** Залежно від моделі / **HR** Ovisno o modelu / **RO** Ovisno o modelu / **ET** Sõltuvalt mudelist / **LT** Pagal modelį / **LV** Atbilstoši modelim / **BG** в зависимост от модела / **SR** U zavisnosti od modela / **BS** Ovisno o modelu / **FA** بر حسب مدل / **AR** حسب الموديل / **TH** ตามรุ่น / **ZH** 视型号而定

**2.** [www.tefal.com](http://www.tefal.com) [www.calor.fr](http://www.calor.fr)

**AUTO OFF**

8 min

**ON**

**OK**

**3.** [www.tefal.com](http://www.tefal.com) [www.calor.fr](http://www.calor.fr)

**OFF**

1H

**OK**

**3.** [www.tefal.com](http://www.tefal.com) [www.calor.fr](http://www.calor.fr)

**ANTI CALC**

**OFF**

3 sec

2 min

2 min

**Eco**

**3.** [www.tefal.com](http://www.tefal.com) [www.calor.fr](http://www.calor.fr)

**OFF**

**OFF**

1H

**3.** [www.tefal.com](http://www.tefal.com) [www.calor.fr](http://www.calor.fr)

**NO**

2H

**NO**

FR Guide de l'utilisateur	HU Használati útmutató
EN User's guide	SL Navodila za uporabnika
DE Bedienungsanleitung	RU Руководство пользователя
NL Gebruiksaanwijzing	UK Посібник користувача
ES Guía del usuario	HR Upute za uporabu
PT Guia del usuario	RO Ghidul utilizatorului
IT Manuale d'uso	ET Kasutusjuhend
DA Brugsvejledning	LT Naudotojo vadovas
NO Bruksanvisning	LV Lietošanas pamācība
SV Användarhandbok	BG Ръководство на потребителя
FI Käyttöopas	SR Korisničko uputstvo
TR Kullanım kılavuzu	BS Korisnički priručnik
EL Οδηγός χρήσης	FA راهنمای کاربر
PL Instrukcja obsługi	AR دليل المستخدم
CS Návod k použití	TH คู่มือสำหรับผู้ใช้งาน
SK Používateľská príručka	ZH 使用指南



**Express Essential / Express Easy**

**FR** Pour plus d'informations sur l'utilisation / **EN** For further usage information / **DE** Weitere Informationen zur Bedienung / **NL** Voor meer informatie over het gebruik / **ES** Para obtener más información sobre su uso / **PT** Para obter mais informações sobre a utilização / **IT** Per maggiori informazioni sull'utilizzo / **DA** Yderligere informationer vedrørende betjening / **NO** For mer informasjon om bruken / **SV** För mer information om användningen / **FI** Lisätietoa käyttöä varten / **TR** Kullanım hakkında daha fazla bilgi için / **EL** Για περισσότερες πληροφορίες σχετικά με τη χρήση / **PL** Więcej informacji na temat korzystania z urządzenia / **HU** Pro vice informáci o použití / **SK** Pre ďalšie informácie o používaní / **HU** A használatra vonatkozó további információk / **SL** Več informacij o uporabi / **RU** Для получения более подробной информации об эксплуатации / **UK** Для отримання детальнішої інформації щодо експлуатації / **HR** Za više informacija o upotrebi / **RO** Pentru mai multe informații privind utilizarea / **ET** Täiendava teabe saamiseks kasutamise kohta / **LT** Daugiau informacijos apie naudojimą / **LV** Lai iegūtu vairāk informācijas par lietošanu / **BG** За още информация относно употребата / **BS** Za više informacija o upotrebi / **SR** Za više informacija o upotrebi / **FA** برای اطلاعات بیشتر درباره نحوه استفاده / **AR** للمزيد من المعلومات عن الاستخدام / **TH** สำหรับข้อมูลเพิ่มเติมเกี่ยวกับการใช้งาน / **ZH** 更多关于使用的信息。