

CPL500W Guide d'installation rapide

AV500Mbps Répéteur sans fil Wi-Fi de courant porteur en ligne

Applicable à CPL500W, et ses kits de paquets multiples

*L'image peut différer du produit réel.

Branchez et jouez

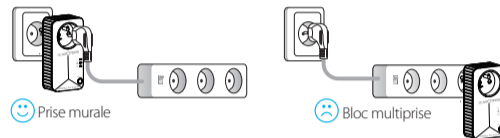
Installation d'un nouveau réseau sans fil

Attention

Pour un dispositif de courant porteur en ligne non intermédiaire



Pour un dispositif de courant porteur intermédiaire



MISE AU REBUT



En tant que distributeur responsable, nous accordons une grande importance à la protection de l'environnement. Nous vous encourageons à respecter les procédures correctes de mise au rebut de votre appareil, des piles et des éléments d'emballage. Cela aidera à préserver les ressources naturelles et à garantir qu'il soit recyclé d'une manière respectueuse de la santé et de l'environnement. Vous devez jeter ce produit et son emballage selon les lois et les règles locales. Puisque ce produit contient des composants électroniques et parfois des piles, le produit et ses accessoires doivent être jetés séparément des déchets domestiques lorsque le produit est en fin de vie.

Pour plus de renseignements sur les procédures de mise au rebut et de recyclage, contactez les autorités de votre commune. Apportez l'appareil à un point de collecte local pour qu'il soit recyclé. Certains centres acceptent les produits gratuitement. Hotline Darty France
Quels que soient votre panne et le lieu d'achat de votre produit en France, avant de vous déplacer en magasin Darty, appelez le 0 978 970 970 (prix d'un appel local), 7j/7 et 24h/24.

Hotline Vanden Borre
Le service après-vente est joignable au +32 2 334 00 00, du lundi au vendredi de 8h à 18h, et le samedi de 9h à 18h.

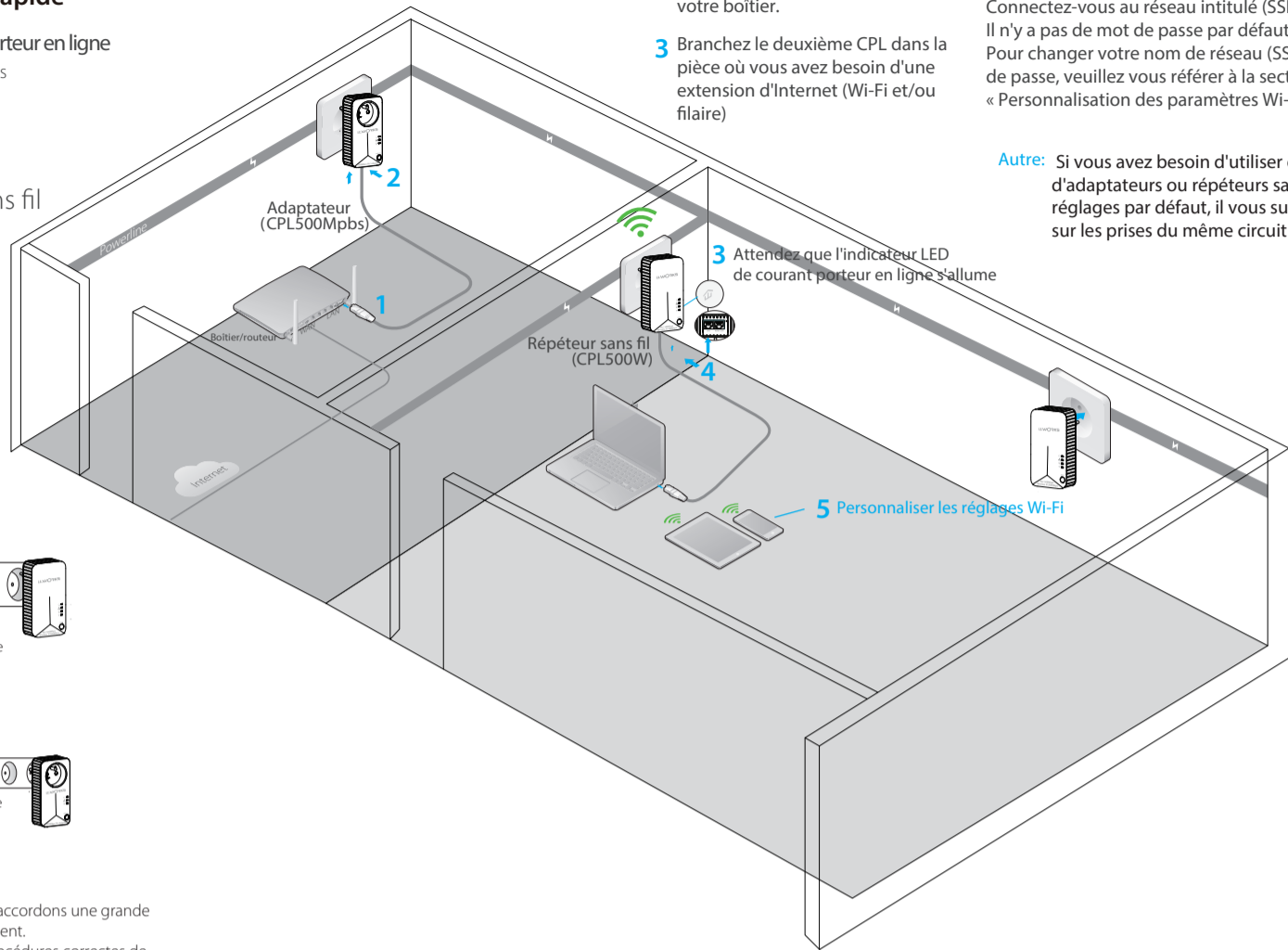
En raison des mises au point et améliorations constamment apportées à nos produits, de petites incohérences peuvent apparaître dans ces instructions. Veuillez nous excuser pour la gêne occasionnée.

- 1 Reliez votre CPL au boîtier avec l'un des câbles Ethernet fourni.
- 2 Branchez le CPL intermédiaire sur la prise la plus proche de votre boîtier.
- 3 Branchez le deuxième CPL dans la pièce où vous avez besoin d'une extension d'Internet (Wi-Fi et/ou filaire)

4 Les 2 répéteurs sans fil s'appairent automatiquement. Attendez quelques secondes, le temps que la LED reste allumée en continu

5 Pour une connexion Wi-Fi
Connectez-vous au réseau intitulé (SSID) « ITWorksCPL500W » Il n'y a pas de mot de passe par défaut. Pour changer votre nom de réseau (SSID) et ajouter un mot de passe, veuillez vous référer à la section « Personnalisation des paramètres Wi-Fi répéteur sans fil »

Autre: Si vous avez besoin d'utiliser davantage d'adaptateurs ou répéteurs sans fil CPL avec les réglages par défaut, il vous suffit de les brancher sur les prises du même circuit électrique.



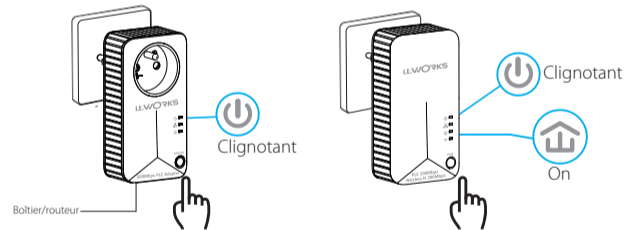
Configurer un réseau de courant porteur en ligne sécurisé par appairage (recommandé)

Vous pouvez créer ou connecter un réseau de courant porteur en ligne sécurisé en utilisant le bouton d'appairage sur deux appareils à la fois. Le réseau de courant porteur en ligne peut alimenter jusqu'à 16 appareils électriques.

Conseils: Nous vous recommandons de brancher les kits de courant porteur en ligne l'un près de l'autre lors de l'appairage.

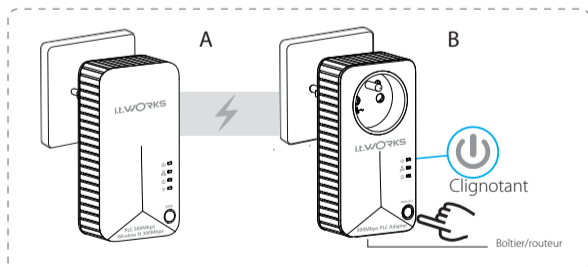
Pour créer un réseau de courant porteur en ligne sécurisé :

- 1 Appuyez sur le bouton d'appairage durant 1 seconde.
- 2 Dans les 2 minutes, appuyez sur le bouton d'appairage durant 1 seconde.
- 3 C'est terminé.

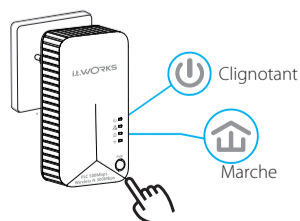


Pour connecter un réseau de courant porteur en ligne sécurisé existant :

- 1 Appuyez sur le bouton d'appairage durant 1 seconde sur n'importe quel kit de courant porteur en ligne dans le réseau courant porteur en ligne existant.



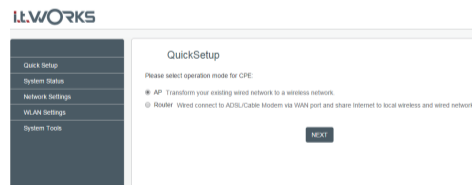
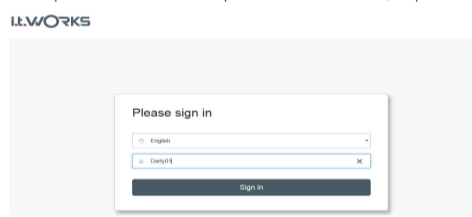
- 2 Dans les 2 minutes, appuyez sur le bouton d'appairage durant 1 seconde.



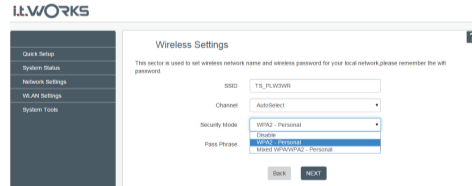
- 3 C'est terminé

Personnaliser les réglages Wi-Fi répéteur sans fil (optionnel)

- 1 Connectez votre ordinateur au répéteur sans fil ou via un câble Ethernet
- 2 Connectez-vous avec le mot de passe par défaut (Darty01) Entrez "http://itworks.cpl.net" ou "http://192.168.1.1" dans la barre d'adresse d'un navigateur Web.
- 3 Cliquez sur Installation rapide et choisissez AP, cliquez sur SUIVANT.

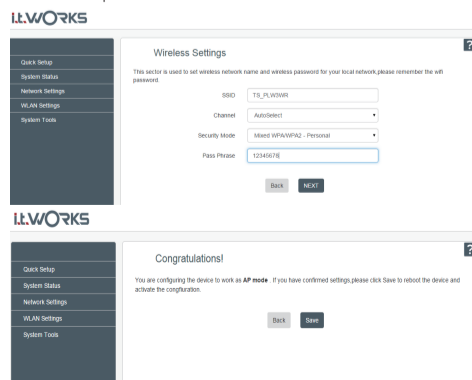


- 4 Sélectionnez le mode de sécurité.

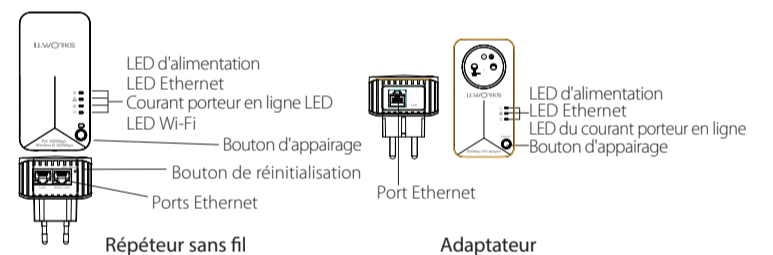


- 5 Changez votre nom de réseau (SSID), ajoutez un nouveau mot de passe et cliquez sur « Suivant »

- 6 Cliquez sur SAUVEGARDER et le répéteur sans fil redémarrera automatiquement.



Indicateurs LED et description



LED	Nom	Statut	Indications
	Power LED	Fixe	L'appareil est en marche
		Désactivé	L'appareil est éteint
		Clignotant	L'appareil est en cours d'appairage
	LED Ethernet	Fixe	Le port Ethernet est connecté
		Désactivé	Le port Ethernet n'est pas connecté.
		Clignotant	L'appareil transfère des données.
	LED du courant porteur en ligne	Solid	L'appareil est connecté à un réseau par routeur, mais il n'y a pas de données transférées.
		Désactivé	L'appareil n'est connecté à aucun réseau par routeur
	Wi-Fi	Désactivé	La fonction sans fil a été désactivée.
		Clignotant	La fonction sans fil a été activée.

Button	DESCRIPTION
Bouton d'appairage	Appuyez et maintenez le bouton pressé durant 2 secondes pour créer ou connecter un réseau de courant porteur en ligne sécurisé. Appuyez et maintenez le bouton pressé durant 6 secondes pour quitter un réseau de courant porteur en ligne existant
Bouton de réinitialisation	Appuyez et maintenez le bouton pressé durant 10 secondes pour restaurer les réglages du prolongateur par défaut. Appuyez et maintenez le bouton pendant 1-3 secondes pour ouvrir la fonction réinitialisation.

QFP (Questions fréquemment posées)

Q1. Que faire s'il n'y a pas de connexion Internet dans mon réseau de courant porteur en ligne?

- Assurez-vous que tous les adaptateurs et répéteurs en ligne sont branchés sur le même circuit électrique.
- Assurez-vous que l'indicateur LED de courant porteur en ligne s'allume sur tous les adaptateurs et répéteurs sans fil. S'il ne s'allume pas, appairez de nouveau tous les adaptateurs et répéteurs sans fil.
- Assurez-vous que toutes les connexions matérielles sont correctement et solidement effectuées.
- Vérifiez si vous avez une connexion Internet en connectant l'ordinateur directement au modem ou routeur.
- Assurez-vous que l'adresse IP de votre ordinateur est dans le même segment que votre routeur.

Q2. Que puis-je faire si le répéteur sans fil appairé avec succès ne se reconnecte pas après avoir été déplacé vers un nouvel emplacement?

- Essayez une autre prise de courant et assurez-vous qu'il est branché sur le même circuit électrique
- Essayez de l'appairer à nouveau avec un nouvel adaptateur ou répéteur sans fil, et assurez-vous que l'indicateur LED de courant porteur en ligne est allumé avant de déplacer le l'appareil à un nouvel emplacement.
- Vérifiez si des interférences se produisent, comme le fonctionnement d'une machine à laver, d'un climatiseur ou d'autre appareil ménager qui peut être trop proche de l'un des adaptateurs ou répéteurs sans fil de courant porteur en ligne.