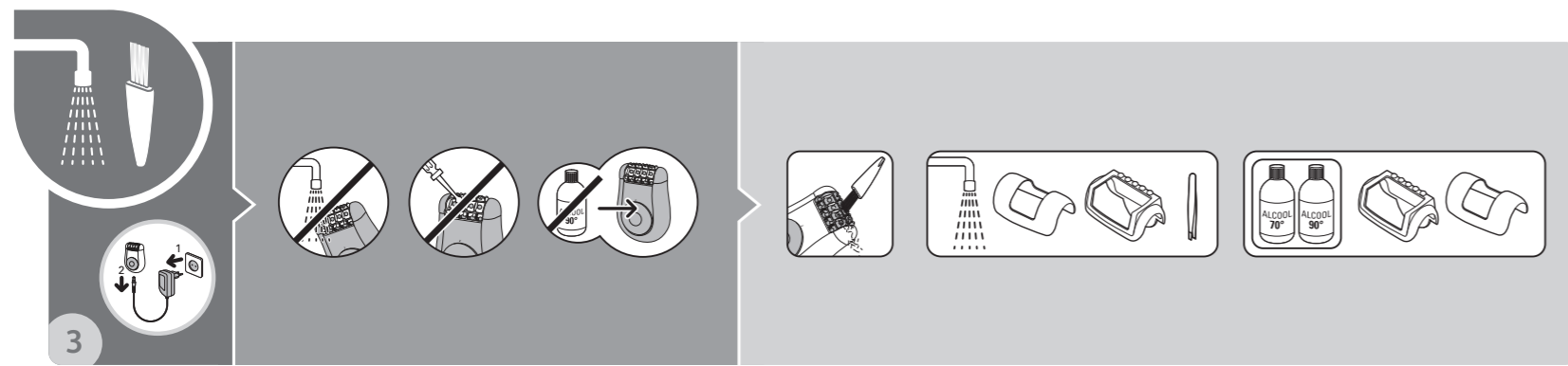
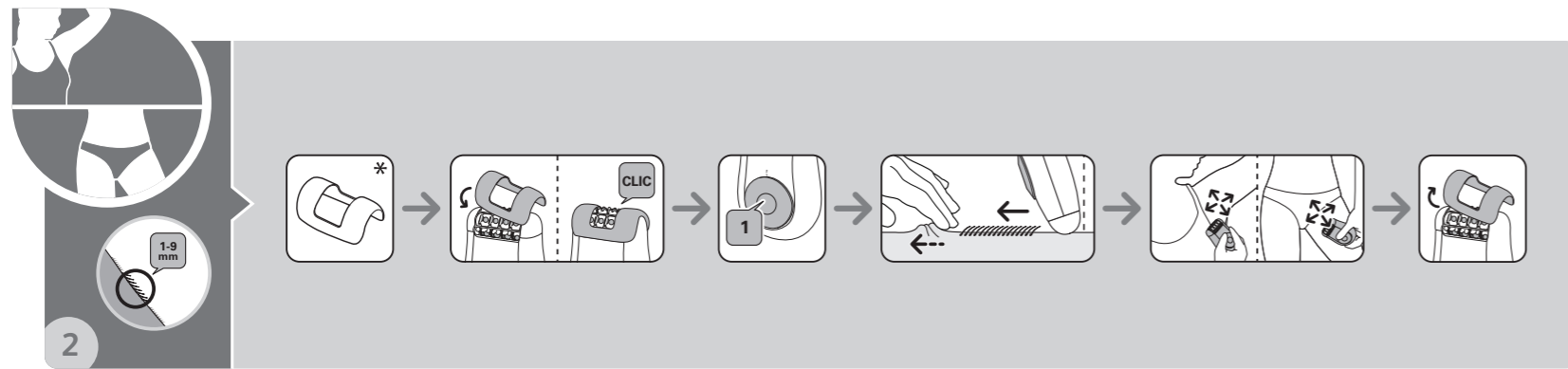
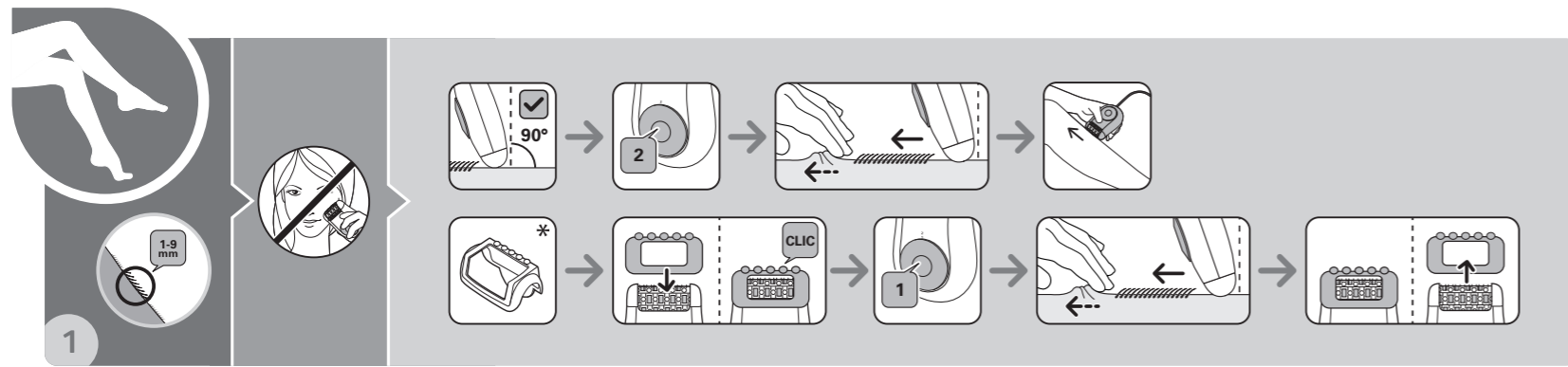




**MARQUE:** CALOR  
**REFERENCE:** EP1121C0  
**CODiC:** 4394312





**FR** Lisez les instructions avant d'utiliser l'appareil et évitez tout danger dû à une mauvaise utilisation.

**CONSEILS DE SECURITE**

- **ATTENTION :** Cet appareil peut être utilisé par des enfants âgés de 8 ans et plus et par des personnes ayant des capacités physiques, sensorielles ou mentales réduites ou un manque d'expérience et de connaissances, s'ils ont reçu un encadrement ou des instructions concernant l'utilisation de l'appareil en toute sécurité et comprennent les risques encourus. Les enfants ne doivent pas jouer avec l'appareil. Les enfants ne doivent ni nettoyer l'appareil ni s'occuper de son entretien sans surveillance.
- Maintenir l'appareil au sec.
- Ne pas immerger ni passer sous l'eau l'appareil, même pour le nettoyage.
- **ENS :** L'appareil doit être uniquement utilisé avec le bloc d'alimentation ENS.
- Débrancher l'appareil dès qu'il n'est plus utilisé, avant nettoyage, en cas d'anomalie.
- Ne pas débrancher en tirant sur le cordon, mais en saisissant la prise.

- Ne pas utiliser de rallonge.
- Tenir l'appareil hors de portée des cheveux, et des vêtements.
- Ne pas utiliser l'épilateur :
  - sur les cils ou les cheveux.
  - sur le visage excepté en utilisant l'accessoire précision au dessus de la lèvre supérieure ou entre les deux sourcils (accessoire présent dans certains modèles).
  - sur une peau blessée.
  - sur les zones à risques (varices, grains de beauté, marques de naissance).
  - si vous souffrez d'affections cutanées (eczéma, inflammations, acné).
  - sur une ampoule, une verrue, un cor.
- En cas d'irritation ou rougeur post épilatoire sur le visage, ne pas s'exposer au soleil tant que l'irritation persiste.
- En cas d'usage sur la zone bikini, cet appareil est à utiliser uniquement pour le contour externe. Ne pas utiliser sur les zones les plus intimes (lèvres pubiennes). Pour des raisons d'hygiène, nous vous recommandons de ne pas prêter votre appareil même dans votre environnement proche.
- Si la peau devient très irritée ou saigne, consultez un médecin.
- Ne pas utiliser l'appareil plus de 3 secondes d'affilée sur la même zone.

- Ne pas exercer une trop forte pression sur la peau.
- Ne pas utiliser en cas de diabète ou de mauvaise circulation sanguine.
- Si vous avez des problèmes de peau ou d'autres problèmes médicaux, consulter votre médecin avant utilisation.
- Ne pas insérer d'objet dans l'appareil, ou désassembler l'appareil.
- Pour votre sécurité, cet appareil est conforme aux normes et réglementations applicables (Directives Basse Tension, Compatibilité Electromagnétique, Environnement...).
- **ATTENTION :** Cet appareil n'est pas prévu pour être utilisé par des personnes (y compris les enfants) dont les capacités physiques, sensorielles ou mentales sont réduites, ou des personnes dénuées d'expérience ou de connaissance, sauf si elles ont pu bénéficier, par l'intermédiaire d'une personne responsable de leur sécurité, d'une surveillance ou d'instructions préalables concernant l'utilisation de l'appareil. Il convient de surveiller les enfants pour s'assurer qu'ils ne jouent pas avec l'appareil.
- Le nettoyage et l'entretien par l'utilisateur ne doivent pas être effectués par des enfants sans surveillance.
- Ne pas nettoyer avec des produits abrasifs ou corrosifs.
- Ne pas utiliser par température inférieure à 0 °C et supérieure à 35 °C.
- Conserver le produit dans un endroit sec et non exposé à la lumière du soleil.

**GARANTIE**

Votre appareil est destiné à un usage domestique seulement. Il ne peut être utilisé à des fins professionnelles. La garantie devient nulle et invalide en cas d'utilisation incorrecte.

**PARTICIPONS À LA PROTECTION DE L'ENVIRONNEMENT !**

☑️ Votre appareil contient de nombreux matériaux valorisables ou recyclables. ♻️ Confiez celui-ci dans un point de collecte ou à défaut dans un centre service agréé pour que son traitement soit effectué.

Ces instructions sont également disponibles sur notre site internet [www.calor.fr](http://www.calor.fr)

**SERVICE APRÈS-VENTE / CONSUMENTENSERVICE**

**FRANCE**  
Des Centres-Service Agréés par Calor assurent notre service après-vente. Ils sont à votre disposition pour toute intervention sur nos produits sous garantie et hors garantie, la vente de nos accessoires et pièces détachées. Pour connaître la liste de ces Centres-Service ou pour tout autre renseignement, vous pouvez nous contacter :  
**Service Consommateurs :** CALOR S.A.S  
BP 15  
69131 ECULLY Cedex  
Internet : [www.calor.fr](http://www.calor.fr)  
☎️ **N°Azur 09 74 50 81 68** (hors appel local)

**BELGIQUE / BELGIË**  
Des Centres-Service Agréés par CALOR assurent notre service après-vente. Ils sont à votre disposition pour toute intervention sur nos produits sous garantie et hors garantie, la vente de nos accessoires et pièces détachées. Pour connaître la liste de ces Centres-Service ou pour tout autre renseignement, vous pouvez nous contacter : CALOR beschikt, naast onze eigen consumentenservice (zie onderstaand adres), over regionale erkende service-centra die u een goede service garanderen. Zij staan tot uw beschikking voor elke vorm van service, zowel binnen als buiten de garantietermijn van het apparaat. Tevens kunt u bij deze service-centra terecht voor accessoires en onderdelen van onze producten. Om de lijst met service-adressen te ontvangen of voor elke andere informatie, kunt u rechtstreeks contact met ons opnemen :  
Für unseren Kundendienst sind die von CALOR zugelassenen Servicezentren zuständig. Sie übernehmen Reparaturen aller Art an unseren Produkten, die unter Garantie stehen sowie an solchen, deren Garantie abgelaufen ist und vertreiben unsere Zubehör- und Ersatzteile. Die Liste dieser Servicezentren sowie sonstige Auskünfte erhalten Sie beim:  
Verbraucherdienst:

**SERVICE CONSOMMATEURS / CONSUMENTENSERVICE**

**BELGIË - GROUPE SEB BELGIUM** **NEDERLAND - GROUPE SEB NEDERLAND BV**  
Avenue de l'Espérance  
6220 Fleurus  
Tet 071 / 82.52.60 - Fax: 071 / 82.52.82  
E-mail : [cons.serv@nl.gropeoseb.com](mailto:cons.serv@nl.gropeoseb.com)  
Internet : [www.tefal.nl](http://www.tefal.nl)  
Zie voor adres servicelijst in de verpakking

**CERTIFICAT DE GARANTIE / GARANTIEBEWIJS**

**FRANCE**  
En plus de la garantie légale qui découle des articles 1641 et suivants du Code Civil, due en tout état de cause sur des défauts et vices cachés de l'appareil, Calor assure une garantie contractuelle de 1 an à partir de la date d'achat, sauf législation spécifique à votre pays.

Cette garantie (pièces et main d'œuvre) ne couvre pas les bris par chute et choc, les détériorations provoquées par un emploi anormal, les erreurs de branchement, le non-respect des conditions d'utilisation prescrites dans la notice d'emploi ou les réparations ou vérifications effectuées par des personnes non qualifiées par Calor.

**Pour être valable, ce bon de garantie doit être :**

- 1- certifié par le vendeur (date et cachet)
- 2- joint à l'appareil en cas de réparation sous garantie

**BELGIQUE / BELGIË**  
Calor garandit cet appareil contre tous défauts et vices cachés 1 an à partir de la date d'achat sauf législation spécifique à votre pays. Cette garantie (pièces et main d'œuvre) ne couvre pas les bris par chute et choc, les détériorations provoquées par un emploi anormal, les erreurs de branchement, le non-respect des conditions d'utilisation prescrites dans la notice d'emploi ou les réparations ou vérifications effectuées par des personnes non qualifiées par Calor.

Calor waarborgt dit apparaat tegen alle fouten en verborgen gebreken gedurende 1 jaar na datum van aankoop, uit gezonderd eventuele specifieke wetgeving in uw land.

Deze garantie (onderdelen en arbeidslonen) dekt niet de breuk door val of schok, beschadigingen veroorzaakt door abnormaal gebruik, vergissingen bij de elektrische aansluitingen, het niet-naleven van de gebruiksvoorwaarden voorgeschreven in de gebruiksaanwijzing en de herstellingen of het nazicht uitgevoerd door andere personen dan deze erkend door Calor.

**Om geldig te zijn, moet dit garantiebewijs:**

- 1- Voor waar verklaard worden door de verkoper (datum en stempel).
- 2- Bij het apparaat gevoegd worden in geval van herstelling onder waarborg.

Die Garantie von Calor gegen Schäden und versteckte Mängel für dieses Gerät gilt, wenn in Ihrem Land keine anders lautenden gesetzlichen Bestimmungen existieren, 1 Jahr nach dem Kaufdatum. Diese Garantie (Ersatzteile und Arbeit) greift nicht bei Beschädigungen durch Herunterfallen und Stöße sowie für Schäden, die durch unsachgemäßen Gebrauch, falschen Anschluss oder die Nichteinhaltung der in der Gebrauchsanweisung beschriebenen Nutzungsbedingungen sowie durch nicht von Calor qualifizierten Personen ausgeführte Reparaturen und Überprüfungen verursacht wurden.

**Dieser Garantieschein ist nur gültig, wenn er:**

- 1- vom Verkäufer bestätigt ist (Kaufdatum und Stempel)
- 2- bei Reparaturen unter Garantie dem Gerät beigelegt wird.

**calor**

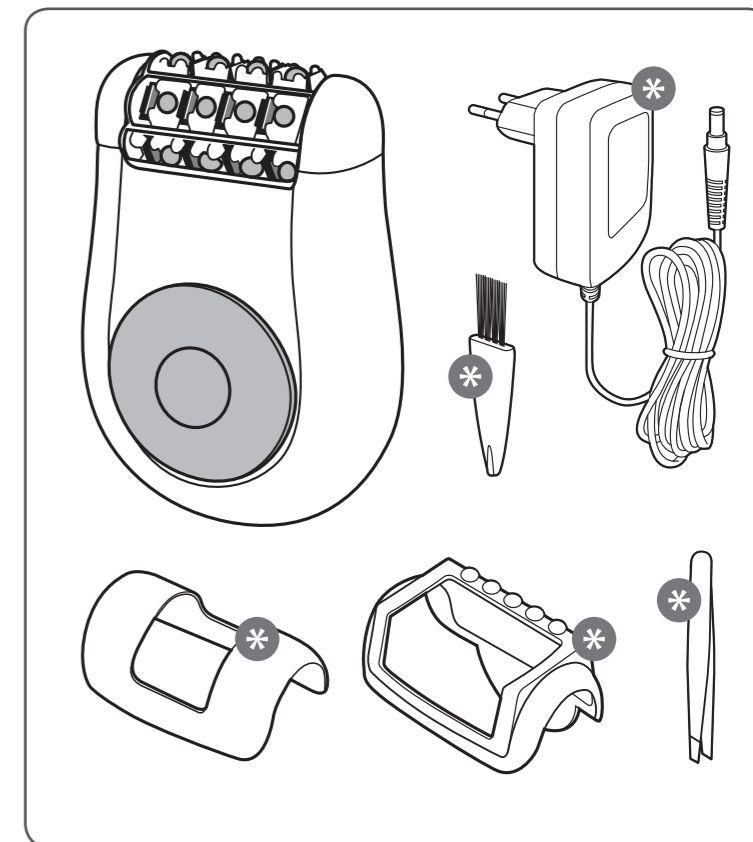


FR  
NL  
DE

**EPILATEURS DRY COMPACT**

[www.calor.fr](http://www.calor.fr)

1800145089



**FR** \*Selon modèle

**DE** \*Afhængigt af model

**NL** \*Afhankelijk van het model