



MARQUE: ROWENTA
REFERENCE: TN2800F4
CODiC: 4586158



NOTICE



Rowenta



EN SK

FR BG

DE RO

NL BS

IT HU

ES HR

PT SR

EL ET

TR LT

RU LV

UK FI

CS NO

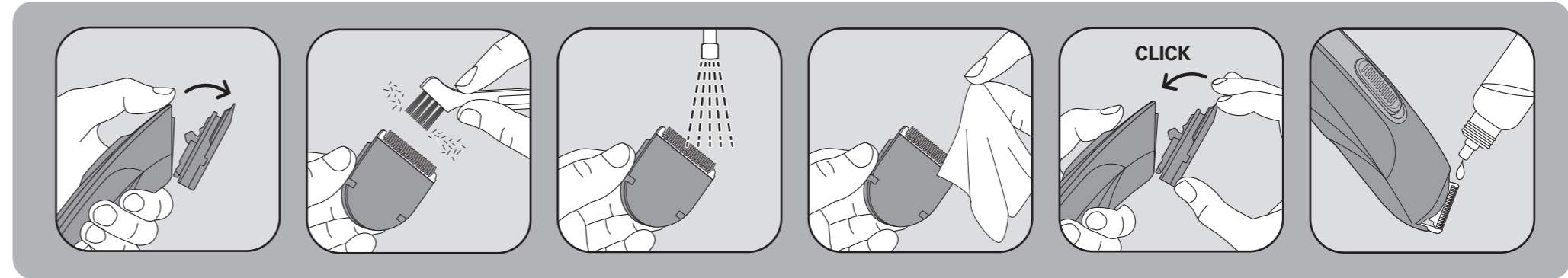
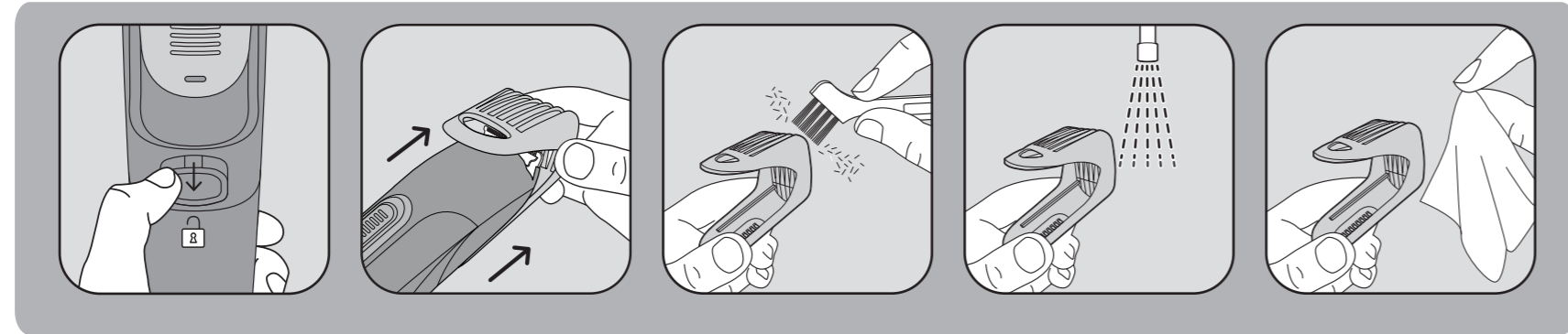
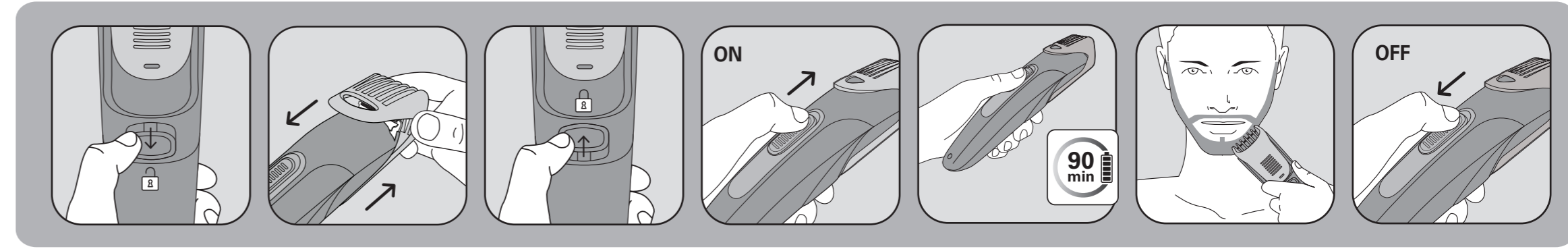
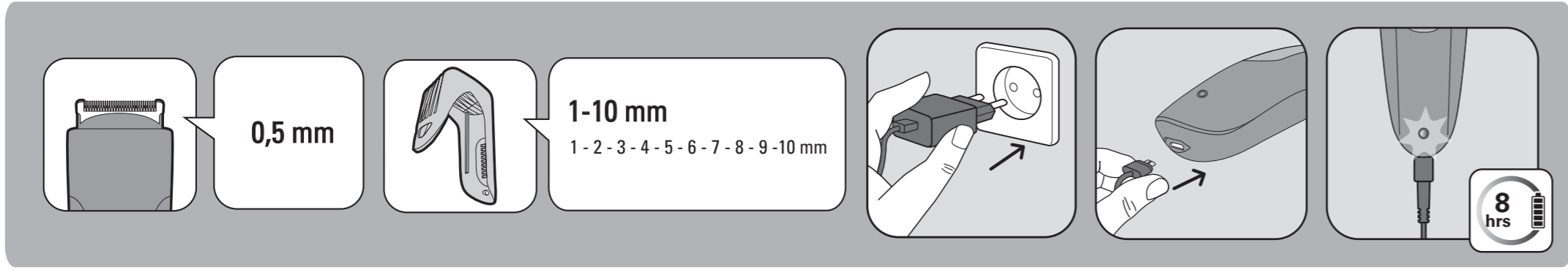
PL SV

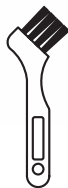
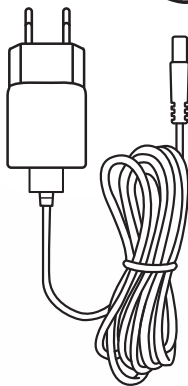
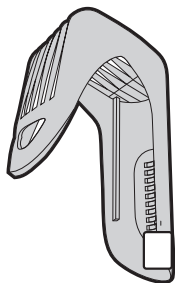
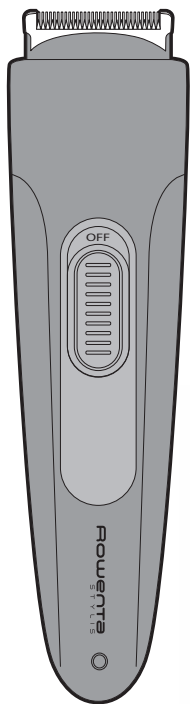
SL

STYLIS

www.rowenta.com

1800144892





Tondeuse à barbe

CONSEILS DE SÉCURITÉ

- Pour votre sécurité, cet appareil est conforme aux normes et réglementations applicables (Directives Basse Tension, Compatibilité Electromagnétique, Environnement...).
- Vérifiez que la tension de votre installation électrique correspond à celle de votre appareil.
- Toute erreur de branchement peut causer des dommages irréversibles non couverts par la garantie.
- L'installation de l'appareil et son utilisation doit toutefois être conforme aux normes en vigueur dans votre pays.

• Cet appareil peut être utilisé par des enfants âgés de 8 ans et plus et des personnes ayant des capacités physiques, sensorielles ou mentales réduites ou un manque d'expérience et de connaissances, s'ils ont reçu un encadrement ou des instructions concernant l'utilisation de l'appareil en toute sécurité et comprennent les risques encourus. Les enfants ne doivent pas jouer avec l'appareil. Les enfants ne doivent ni nettoyer l'appareil ni s'occuper de son entretien sans surveillance. Il convient de surveiller les enfants pour s'assurer qu'ils ne jouent pas avec l'appareil.

• Si le câble d'alimentation est endommagé, il doit être remplacé par le fabricant, son service après vente ou des personnes de qualification similaire afin d'éviter un danger.

• **MISE EN GARDE** : Maintenir l'appareil au sec.

• L'appareil doit être alimenté uniquement avec la tension indiquée sur le bloc d'alimentation. N'utilisez pas d'autre bloc d'alimentation que le modèle fourni par le constructeur.

• **ATTENTION:**  0935: Unité d'alimentation amovible : L'appareil doit être exclusivement utilisé avec le bloc d'alimentation fourni 0935.

• Ne pas utiliser cet appareil près des baignoires, des douches, des lavabos ou autres récipients contenant de l'eau.

• Lorsque l'appareil est utilisé dans une salle de bains, débranchez le après usage car la proximité de l'eau peut présenter un danger même lorsque l'appareil est arrêté.

• La batterie doit être retirée de l'appareil avant que celui-ci ne soit mis au rebus;

• L'appareil doit être déconnecté du réseau d'alimentation lorsqu'on retire la batterie;

• La batterie doit être éliminée de façon sûre.

• Cet appareil n'est pas prévu pour être utilisé par des personnes (y compris les enfants) dont les capacités physiques, sensorielles ou mentales sont réduites, ou des personnes dénuées d'expérience ou de connaissance, sauf si elles ont pu bénéficier, par l'intermédiaire d'une personne responsable de leur sécurité, d'une surveillance ou d'instructions préalables concernant l'utilisation de l'appareil. Il convient de surveiller les enfants pour s'assurer qu'ils ne jouent pas avec l'appareil.

• N'utilisez pas votre appareil et contactez un Centre Service Agréé si :

- votre appareil est tombé,

- s'il ne fonctionne pas normalement.

• L'appareil doit être débranché :

- avant le nettoyage et l'entretien,

- en cas d'anomalie de fonctionnement,

- dès que vous avez terminé de l'utiliser.

• Ne pas utiliser si le cordon est endommagé.

• Ne pas immerger ni passer sous l'eau, même pour le nettoyage.

• Ne pas tenir avec les mains humides.

• Ne pas débrancher en tirant sur le cordon, mais en tirant par la prise.

• Ne pas utiliser de prolongateur électrique.

• Ne pas nettoyer avec des produits abrasifs ou corrosifs.

• Ne pas utiliser par température inférieure à 0 °C et supérieure à 35 °C.

GARANTIE

Votre appareil est destiné à un usage domestique seulement.

Il ne peut être utilisé à des fins professionnelles.

La garantie devient nulle et invalide en cas d'utilisation incorrecte.

PARTICIPONS À LA PROTECTION DE L'ENVIRONNEMENT !



- ① Votre appareil contient de nombreux matériaux valorisables ou recyclables. Confiez celui-ci dans un point de collecte ou à défaut dans un centre service agréé pour que son traitement soit effectué.

Recyclage des batteries

Pour le retrait des accus NiMh, décharger complètement les accus avant démontage. Ouvrir les boîtiers de l'appareil avec un outil, couper les connexions, recycler les accus de façon sûre.

Ces instructions sont également disponibles sur notre site internet

www.rowenta.com

