

DE DIETRICH

HOTTE DHV7831B

MANUEL D'UTILISATION

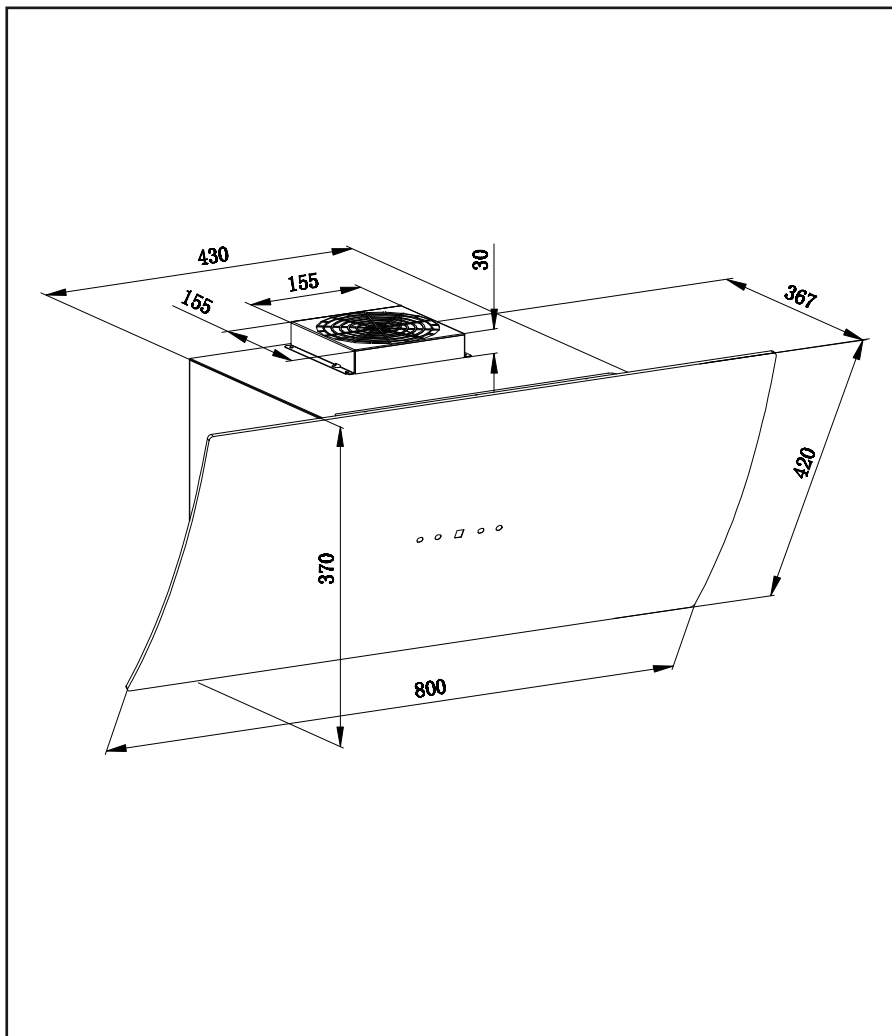


Besoin d'aide ?

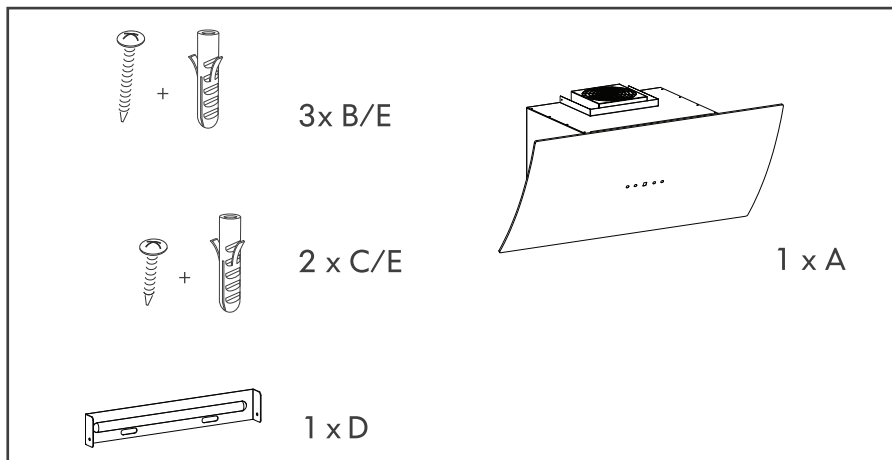
Rendez-vous sur votre communauté <https://sav.darty.com>



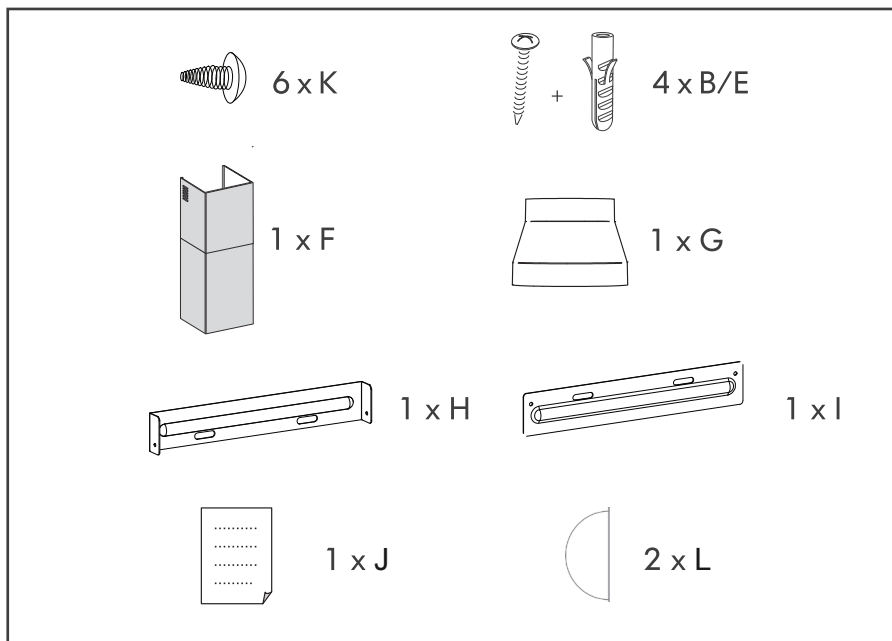
HOTTE
COOKER HOOD



1

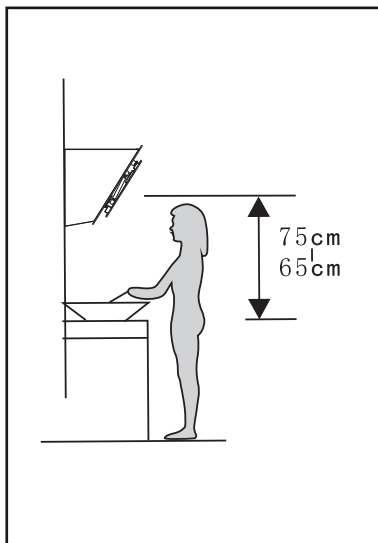


1.1



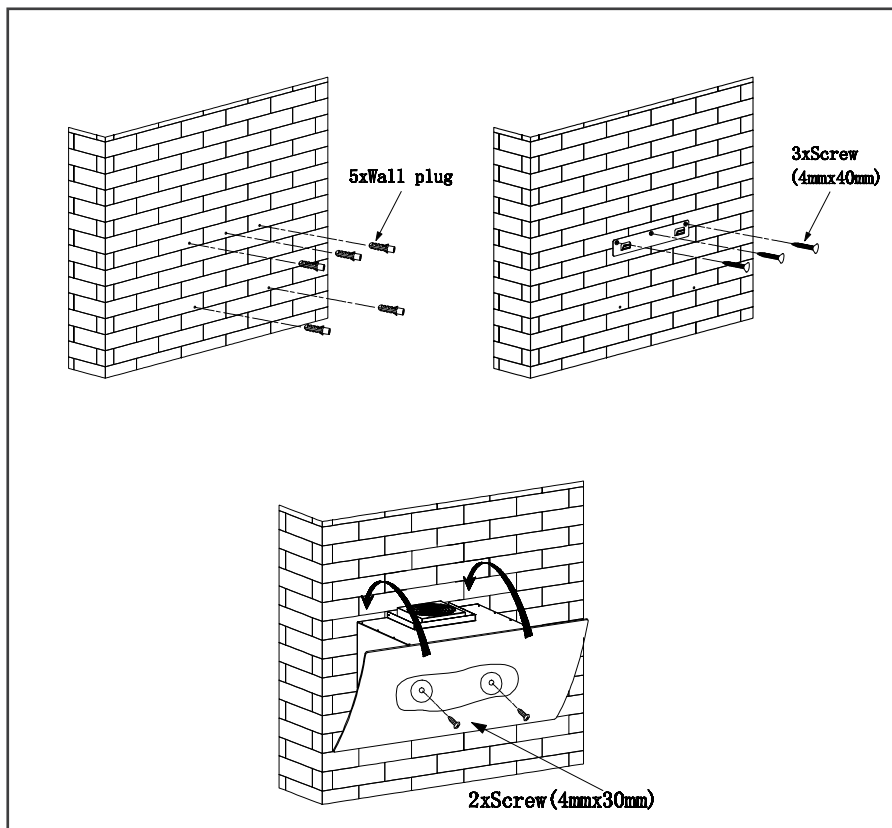
1.2

• 2

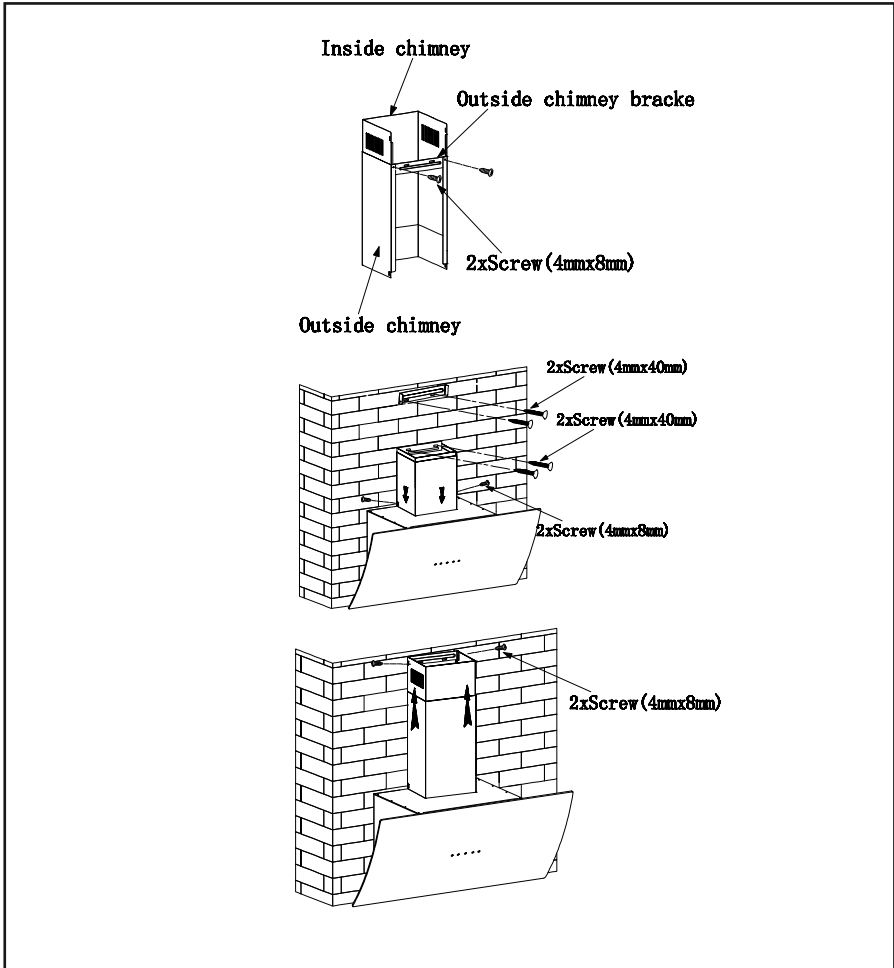


2.1

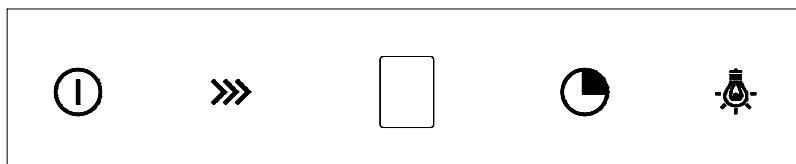
•2



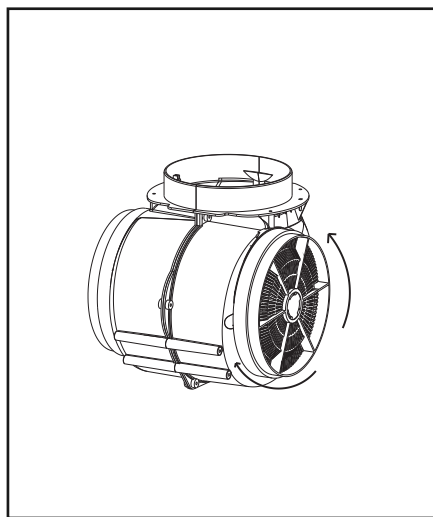
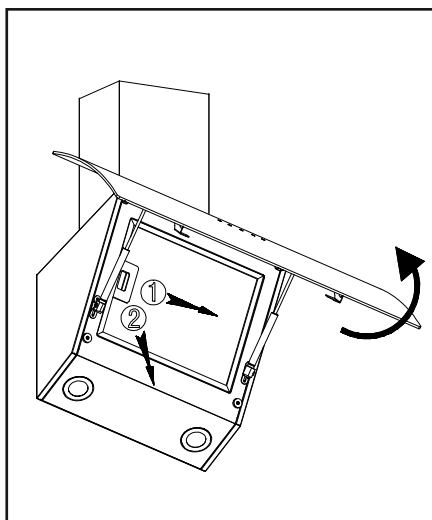
2.2



• 3



• 4



FR

CHÈRE CLIENTE, CHER CLIENT

Découvrir les produits De Dietrich, c'est éprouver des émotions uniques.

L'attrait est immédiat dès le premier regard. La qualité du design s'illustre par l'esthétique intemporelle et les finitions soignées rendant chaque objet élégant et raffiné en parfaite harmonie les uns avec les autres. Vient ensuite l'irrésistible envie de toucher.

Le design De Dietrich capitalise sur des matériaux robustes et prestigieux ; l'authentique est privilégié. En associant la technologie la plus évoluée aux matériaux nobles, De Dietrich s'assure la réalisation de produits de haute facture au service de l'art culinaire, une passion partagée par tous les amoureux de la cuisine. Nous vous souhaitons beaucoup de satisfaction dans l'utilisation de ce nouvel appareil.

En vous remerciant de votre confiance.

TABLE DES MATIERES

Sécurité et précautions importantes	3
Identification	5
Installation	6
Raccordement électrique.....	6
Utilisation en version évacuation	6
Utilisation en version recyclage	6
Montage de la hotte.....	6
Montage de la cheminée	7
Utilisation	8
Marche / Arrêt	8
Changement de vitesse	8
Temporisation / Arrêt différé.....	8
Eclairage	8
Entretien	9
Anomalies.....	10
Environnement.....	11
Service Consommateurs.....	12
Relations consommateurs France	12
Interventions France	12

SÉCURITÉ ET PRÉCAUTIONS IMPORTANTES

Cette notice est également disponible sur le site internet de la marque. Merci de prendre connaissance de ces conseils avant d'installer et d'utiliser votre appareil. Ils ont été rédigés pour votre sécurité et celle d'autrui. Conservez cette notice d'utilisation avec votre appareil. Si l'appareil devait être vendu ou cédé à une autre personne, assurez-vous que la notice d'utilisation l'accompagne.

- Dans le souci d'une amélioration constante de nos produits, nous nous réservons le droit d'apporter à leurs caractéristiques techniques, fonctionnelles ou esthétiques toutes modifications de leurs caractéristiques liées à l'évolution technique.
- Afin de retrouver aisément les références de votre appareil, nous vous conseillons de les noter en page "Service et Relations Consommateurs".

Précautions importantes

- Cet appareil a été conçu pour être utilisé par des particuliers dans leur lieu d'habitation. Ne l'utilisez pas à des fins commerciales ou industrielles ou pour d'autres buts que celui pour lequel il a été conçu.
- A la réception de l'appareil, déballez-le ou faites le déballer immédiatement. Vérifiez son aspect général. Faites les éventuelles réserves par écrit sur le bon de livraison dont vous gardez un exemplaire.
- Cet appareil peut être utilisé par des enfants d'au moins 8 ans et par des personnes ayant des capacités physiques, sensorielles, ou mentales réduites ou dénuées d'expérience ou de connaissance, s'ils (si elles) sont correctement surveillé(e)s ou si des instructions relatives à l'utilisation de l'appareil en toute sécurité leur ont été données et si les risques encourus ont été appréhendés. Les enfants ne doivent pas jouer avec l'appareil. Le nettoyage et l'entretien par l'utilisateur ne doivent pas être effectués par les enfants sans surveillance.
- Attention : Les parties accessibles de cet appareil peuvent devenir chaudes lorsqu'il est utilisé avec des appareils de cuisson.
- La déconnexion peut être obtenue en prévoyant une fiche de prise de courant accessible ou en incorporant un interrupteur dans les canalisations fixes conformément aux règles d'installation.
- Ne modifiez pas ou n'essayez pas de modifier les caractéristiques de cet appareil. Cela représenterait un danger pour vous.
- Les réparations doivent être exclusivement effectuées par un spécialiste agréé.

SÉCURITÉ ET PRÉCAUTIONS IMPORTANTES

- Débranchez toujours la hotte avant de procéder à son nettoyage ou à son entretien.
- N'utilisez jamais d'appareils à vapeur ou à haute pression pour nettoyer votre appareil (exigences relatives à la sécurité électrique).

Risques d'asphyxie

- Les réglementations concernant l'évacuation de l'air doivent être respectées. L'air ne doit pas être envoyé dans un conduit utilisé pour évacuer les fumées d'appareils utilisant du gaz ou un autre combustible (ne s'applique pas aux appareils qui renvoient uniquement l'air dans la pièce).
- Une ventilation convenable de la pièce doit être prévue lorsqu'une hotte de cuisine est utilisée simultanément avec des appareils utilisant du gaz ou un autre combustible (ne s'applique pas aux appareils qui renvoient uniquement l'air dans la pièce).

Risques d'incendie

- Il est interdit de flamber des aliments ou de faire fonctionner des foyers gaz sans récipients de cuisson, au dessous de la hotte (les flammes aspirées risqueraient de détériorer l'appareil).
- Les fritures effectuées sous l'appareil doivent faire l'objet d'une surveillance constante. Les huiles et graisses portées à très haute température peuvent prendre feu.
- Respectez la fréquence de nettoyage et de remplacement des filtres. L'accumulation de dépôts de graisse risque d'occasionner un incendie.
- Le fonctionnement au dessus d'un foyer à combustible (bois, charbon...) n'est pas autorisé.
- Lorsque la hotte de cuisine est placée au dessus d'un appareil à gaz, la distance minimale entre le dessus de la table et le dessous de la hotte doit être d'au moins 65 cm. Si les instructions de la table de cuisson installée sous la hotte spécifient une distance plus grande que 65 cm, celle-ci doit être prise en compte.

• **1** IDENTIFICATION



1.1 - LISTE DES PIECES

- B/E - Chevilles + vis (Support cheminée)
- A - Hotte
- C/E - Chevilles + vis (fixation hotte)
- D - Barrette de fixation

1.2 - KIT CHEMINEE OPTIONNEL

- F - Cheminée (cheminée intérieure 600mm+cheminée extérieure 600mm)
- G - Réducteur 150mm > 120mm
- H - Support de cheminée extérieure
- I - Support de cheminée intérieure
- K - Vis (Support cheminée)
- B/E - Chevilles + vis (fixation cheminée)
- J - Notice
- L - Clapet anti-retour

Ces pièces sont disponibles au SAV.

• 2 INSTALLATION



RACCORDEMENT ELECTRIQUE

Lors de l'installation et des opérations d'entretien, l'appareil doit être débranché du réseau électrique, les fusibles doivent être coupés ou retirés.

Le raccordement électrique est à réaliser avant la mise en place de l'appareil dans le meuble.

Vérifiez que :

- la puissance de l'installation est suffisante,
- les lignes d'alimentation sont en bon état
- le diamètre des fils est conforme aux règles d'installation.

Cet appareil est livré avec un câble d'alimentation H 05 VVF à 3 conducteurs de 0,75 mm² (neutre, phase et terre). Il doit être branché sur réseau 220-240 V monophasé par l'intermédiaire d'une prise de courant normalisée CEI 60083 qui doit rester accessible après installation, conformément aux règles d'installation. Le fusible de votre installation doit être de 10 ou 16 A. Si le câble d'alimentation est endommagé, faites appel au service après-vente afin d'éviter un danger.

Si l'installation électrique de votre habitation nécessite une modification pour le branchement de votre appareil, faites appel à un électricien qualifié.

Si la hotte présente une quelconque anomalie, débranchez l'appareil ou enlevez le fusible correspondant à la ligne de branchement de l'appareil.

L'installation doit être conforme aux règlements en vigueur pour la ventilation des locaux. En particulier, l'air évacué ne doit pas être envoyé dans un conduit uti-

lisé pour évacuer les fumées d'appareils utilisant du gaz ou autre combustible. L'utilisation de conduits désaffectés ne peut se faire qu'après accord d'un spécialiste compétent. Le conduit d'évacuation, quel qu'il soit ne doit pas déboucher dans les combles.

- UTILISATION EN VERSION EVA-CUATION

Vous possédez une sortie vers l'Extérieur

Votre hotte peut être raccordée sur celle-ci par l'intermédiaire d'une gaine d'évacuation (minimum Ø 125 mm, émaillée, en alu, flexible ou en matière ininflammable). Si votre gaine est inférieure à Ø 125 mm, **passer obligatoirement en mode recyclage.**

- UTILISATION EN VERSION RECY-CLAGE

Vous ne possédez pas de sortie vers l'extérieur

Tous nos appareils ont la possibilité de fonctionner en mode recyclage.

Conseil d'économie d'énergie

Pour une utilisation optimale de votre appareil, limiter au maximum le nombre de coudes et la longueur de la gaine.

2.2 - MONTAGE DE LA HOTTE

La distance minimale entre le plan de cuisson (2.1) et la partie la plus basse de la hotte doit être de 65 cm. Si les instructions de la table de cuisson installée sous la hotte spécifient une distance plus grande que 65 cm, celle-ci doit être prise en compte.

• 2 *INSTALLATION*



— Fixez la barrette à l'endroit correspondant, en veillant à bien l'aligner horizontalement. (2.2)

— Retirez le filtre aluminium afin de placer les filtres charbon de chaque côté du moteur.

— Accrochez la hotte sur la barrette de fixation et ajustez sa position. Fixez le corps de la hotte à l'aide de la vis de fixation.

2.3 - MONTAGE DE LA CHEMINEE

•*Evacuation extérieure*

— Installez le crochet de suspension de la hotte (fourni) en respectant la distance conseillée.

— Démontez la grille de sécurité en métal située au-dessus de la sortie d'air.

— Raccordez la gaine (non fournie) à la sortie d'air.

— Installez la hotte sur son crochet de fixation, ajustez sa position et fixez le corps de la hotte avec les vis de sécurité.

— Installez le support de fixation plat à l'arrière de la cheminée extérieure.

— Fixez la cheminée sur la hotte. Faites coulisser la cheminée supérieure jusqu'au plafond et fixez la au crochet avec les vis fournies.




Note

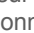
Nous recommandons l'utilisation du kit cheminée ATC-254X, vendu séparément.


• 3 UTILISATION

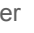


Marche / Arrêt

1. Appuyer sur la touche “  ”. Cette touche permet d’allumer ou d’éteindre l’appareil.

2. En appuyant plusieurs fois sur la touche “  ”, le moteur fonctionne en vitesse lente / moyenne / haute. Les vitesses vont de lente / moyenne / haute / lente... de façon circulaire et l’affichage led indique 1-2-3-1... de façon circulaire.

3. En appuyant sur la touche “  ”, la lumière s’allume. En appuyant à nouveau, elle s’éteint. L’éclairage est en position on/off de façon circulaire.

4. Lorsque la hotte est en fonctionnement, en appuyant sur la touche “  ” la hotte va fonctionner seule pendant 9 minutes, l’affichage led indique « 9-8-7-...1-0 ». A « 0 », la hotte s’arrête automatiquement. En appuyant à nouveau sur la touche “Minuterie”, la fonction minuterie s’arrête.

Conseil

Ajustez la vitesse au nombre de casseroles. Privilégiez les foyers arrière de votre appareil de cuisson.

• 4 *ENTRETIEN*



NETTOYAGE DE LA SURFACE EXTERIEURE

Pour nettoyer l'extérieur de votre hotte, utilisez de l'eau savonneuse, mais n'utilisez pas de crèmes à récurer, ni d'éponge grattoir.

4.1 - NETTOYAGE DU FILTRE CASSETTE

Ils doit être nettoyé toutes les 30 heures d'utilisation environ ou une fois par mois minimum. Utilisez une brosse, de l'eau chaude et un détergent doux. Rincez-le et séchez-le soigneusement avant de le remettre en place.

4.2 - CHANGEMENT DU FILTRE CHARBON

Ce filtre retient les odeurs, il doit être remplacé toutes les 120 heures d'utilisation environ.

Commandez ce filtre chez votre revendeur.

- Retirez le filtre à graisse.
- Le filtre à charbon actif se trouve à l'extrémité du moteur. Tournez le filtre dans le sens contraire des aiguilles d'une montre pour le dévisser complètement.

- Procédez à l'inverse pour installer le nouveau filtre à charbon actif.

4.3 - CHANGEMENT DES LAMPES LED

Contactez le SAV

• 5 ANOMALIES



La hotte ne fonctionne pas.

Vérifiez que :

- il n'y a pas de coupure de courant.
- une vitesse a effectivement été sélectionnée.

La hotte a un rendement insuffisant.

Vérifiez que :

- la vitesse moteur sélectionnée est suffisante pour la quantité de fumée et de vapeur dégagée.
- la cuisine est suffisamment aérée pour permettre une prise d'air.
- le filtre à charbon n'est pas saturé (hotte en version recyclage).

La hotte s'est arrêtée au cours du fonctionnement.

Vérifiez que :

- il n'y a pas de coupure de courant.
- le dispositif à coupure omnipolaire ne s'est pas enclenché.



RESPECT DE L'ENVIRONNEMENT

Les matériaux d'emballage de cet appareil sont recyclables. Participez à leur recyclage et contribuez ainsi à la protection de l'environnement en les déposant dans les conteneurs municipaux prévus à cet effet.



Votre appareil contient également de nombreux matériaux recyclables. Il est donc marqué de ce logo afin de vous indiquer que les appareils usagés ne doivent pas être mélangés avec d'autres déchets.

Le recyclage des appareils qu'organise votre fabricant sera ainsi réalisé dans les meilleures conditions, conformément à la directive européenne 2002/96/CE sur les déchets d'équipements électriques et électroniques.

Adressez-vous à votre mairie ou à votre revendeur pour connaître les points de collecte des appareils usagés les plus proches de votre domicile.

Nous vous remercions pour votre collaboration à la protection de l'environnement.



1- RELATIONS CONSOMMATEURS FRANCE

Pour en savoir plus sur nos produits ou nous contacter, vous pouvez:

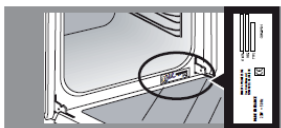
- consulter notre site : www.dedietrich-electromenager.com
- nous écrire à l'adresse postale suivante :
Service Consommateurs DE DIETRICH
5 avenue des Béthunes
CS69526 SAINT OUEN L'AUMONE
95060 CERGY PONTOISE CEDEX
- nous appeler du lundi au vendredi de 8h30 à 18h00 au :

0 892 02 88 04 Service 0,50 € / min
+ prix appel

Service fourni par Brandt France, S.A.S. au capital social de 100.000.000 euros
RCS Nanterre 801 250 531.

2- INTERVENTIONS FRANCE

Les éventuelles interventions sur votre appareil doivent être effectuées par un professionnel affilié dépositaire de la marque. Lors de votre appel, afin de faciliter la prise en charge de votre demande, munissez-vous des références complètes de votre appareil (référence commerciale, référence service, numéro de série). Ces renseignements figurent sur la plaque signalétique.



OU



A	B		
SERVICE :	C	TYPE :	D
	E		F
N° :		H	

B : Référence commerciale
C : Référence service
H : Numéro de série

Vous pouvez nous contacter du lundi au samedi de 8h00 à 20h00 au :

09 69 39 34 34 Service gratuit
+ prix appel

Pièces d'origine :

Lors d'une intervention, demandez l'utilisation exclusive de pièces détachées certifiées d'origine.



FR Information Eco Design / Fiche technique produit

	Symbole	Valeur	Unité
Marque	De Dietrich		
Référence du produit	DHV7831B		
Consommation annuelle d'énergie	AEC	62.7	kWh/annum
Index d'efficacité énergétique	EEi	68.2	-
Index d'efficacité fluidodynamique	FDE	22.8	-
Index d'efficacité lumineuse	LE	28.6	-
Index d'efficacité de filtration	GFE	68.9	-
Facteur d'accroissement dans le temps	<i>f</i>	1.2	-
Débit d'air maximum de la hotte	Q_{max}	596.2	m ³ /h
Débit d'air au point de rendement maximal	Q_{BEP}	314.8	m ³ /h
Pression d'air au point de rendement maximal	P_{BEP}	349	P
Consommation d'énergie au point de rendement maximal	W_{BEP}	133.7	W
Consommation d'énergie du système d'éclairage	W_L	5.7	W
Eclairage moyen du système d'éclairage	E_{middle}	163	Lux/W
Consommation d'énergie à l'arrêt	P_o	0.00	W
Consommation d'énergie en veille	P_s	0.48	W
Débit d'air à la vitesse maximale en usage normal	-	572.3	m ³ /h
Débit d'air à la vitesse minimale en usage normal	-	331.6	m ³ /h
Débit d'air en mode intensif ou boost	-	--	m ³ /h
Emission acoustique à la vitesse maximale en usage normal	-	68	dB(LWA)
Emission acoustique à la vitesse minimale en usage normal	-	57	dB(LWA)
Emission acoustique en mode intensif	-	--	dB(LWA)