

ROWENTA

SOINS BEAUTE

LV2010

MANUEL D'UTILISATION



Besoin d'aide ? Rendez-vous sur <https://sav.darty.com>

Rowenta

FR

EN

ES

DE

IT

PT

NL

RU

UK

PL

CS

SK

HU

BG

RO

SL

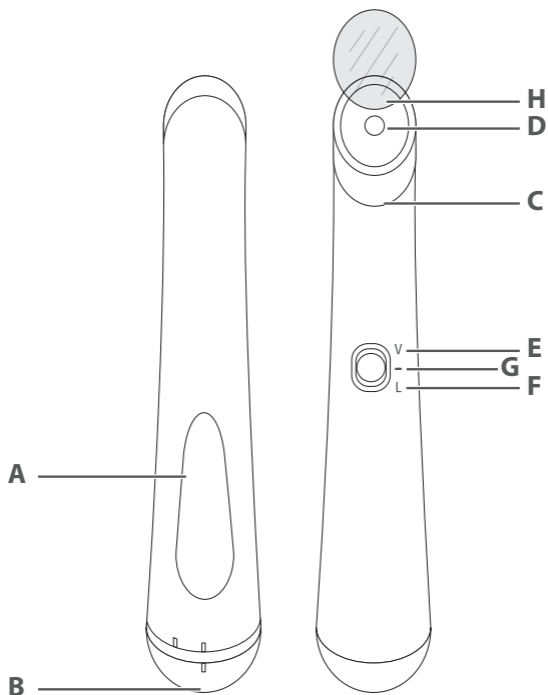
HR



EYE MASSAGER

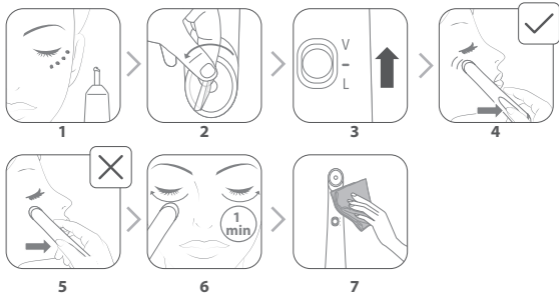
www.rowenta.com

1820002155

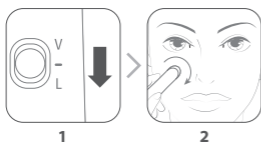


LV2010

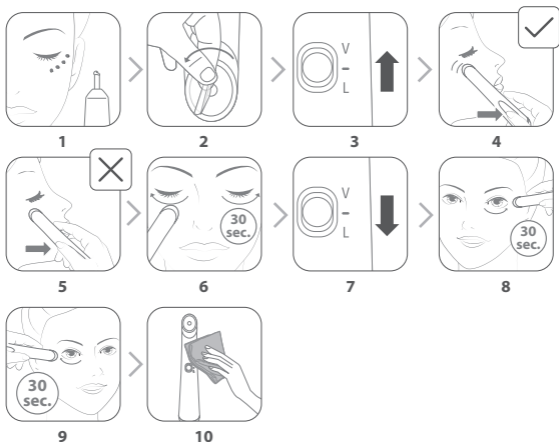
SCENARIO 1 EYES



SCENARIO 2 BLEMISHES



LV2020



1. DESCRIPTION

- A. Plaque conductrice
- B. Couvercle de la batterie
- C. Tête de massage
- D. LED
- E. Mode de vibration
- F. Mode LED
- G. Bouton Marche/Arrêt
- H. Film protecteur (à enlever avant la première utilisation)

2. INSTRUCTIONS DE SÉCURITÉ

- Pour votre sécurité, cet appareil est conforme aux normes et réglementations applicables (directives Basse tension, Compatibilité électromagnétique, Environnement etc.)
- Pour les pays soumis à la réglementation de l'UE (C €) : cet appareil ne doit pas être utilisé par des enfants. Cet appareil peut être utilisé par des personnes ayant des capacités physiques, sensorielles ou mentales réduites ou dénuées d'expérience ou de connaissance, s'ils (si elles) sont correctement surveillé(e)s ou si des instructions relatives à l'utilisation de l'appareil en toute sécurité leur ont été données et

si les risques encourus ont été appréhendés. Le nettoyage et l'entretien par l'utilisateur ne doivent pas être effectués par des enfants sans surveillance.

- Pour les autres pays non soumis à la réglementation de l'UE : cet appareil ne doit pas être utilisé par des enfants. Cet appareil n'est pas conçu pour être utilisé par des personnes (y compris les enfants) dont les capacités physiques, sensorielles ou mentales sont réduites, ou des personnes dénuées d'expérience ou de connaissance, sauf si elles ont pu bénéficier, par l'intermédiaire d'une personne responsable de leur sécurité, d'une surveillance ou d'instructions préalables concernant l'utilisation de l'appareil. Les enfants doivent rester sous surveillance afin de garantir qu'ils ne jouent pas avec l'appareil.
- Votre appareil ne doit être utilisé que pour un usage domestique. Il ne doit pas être utilisé à des fins professionnelles. La garantie devient nulle et non avenue si l'appareil est utilisé incorrectement.
- Avant toute utilisation, veuillez vous assurer que le produit et ses accessoires sont défectueux. Si votre appareil est endommagé ou présente un défaut, cessez de l'utiliser. Si votre appareil tombe et fonctionne ensuite anormalement, cessez de l'utiliser et contactez le service après-vente.

ATTENTION : Conservez-le dans un endroit sec. N'utilisez jamais votre appareil avec les mains mouillées ou près de l'eau contenue dans les baignoires, les douches, les éviers ou autres récipients... N'immergez pas l'appareil et ne le mettez pas sous l'eau courante, même à des fins de nettoyage.

- N'utilisez jamais le lave-vaisselle pour nettoyer l'appareil. Ne nettoyez pas votre appareil avec des produits abrasifs ou corrosifs.
- N'utilisez pas cet appareil lorsque la température est inférieure à 15 ° C et supérieure à 35 ° C. Gardez-le toujours sur une surface plane et résistante à la chaleur. Ne le mettez jamais en contact avec d'autres matériaux inflammables. Si l'appareil chauffe beaucoup en cours d'utilisation, évitez tout contact avec la peau.
- Pour éviter qu'il ne chauffe trop, vous devez utiliser l'appareil lentement et sans le forcer.
- Cet appareil est un dispositif de soin pour la peau ; ce n'est pas un appareil médical. Si vous prenez des médicaments ou si vous avez un problème médical, veuillez contacter votre médecin avant d'utiliser cet appareil. Veillez à utiliser l'appareil uniquement sur la peau du visage, et non sur les yeux ni sur le corps. Utilisez toujours l'appareil en mouvement sur votre peau. Utilisez cet appareil uniquement avec une crème pour le contour des yeux.

N'utilisez pas cet appareil :

- Sur une peau mouillée et gercée, sur des plaies ouvertes ou si vous souffrez de maladies des yeux, d'irritation des yeux, d'infection des yeux, etc.
- Sur une peau endommagée ou malsaine pouvant présenter un risque pour la santé (varices, grains de beauté, taches de naissance).
- Sur une peau ayant pris des coups de soleil ou sur une peau brûlée
- Sur le corps, directement sur les yeux, sur les cils et les paupières. Son utilisation est exclusivement réservée à la zone du visage.
- Si vous souffrez d'affections cutanées et de maladies telles que l'eczéma, une inflammation, de l'acné...
- Si vous êtes allergique à certains métaux
- Si vous êtes enceinte
- Si vous prenez des stéroïdes ou des substances photosensibles
- Si vous avez un stimulateur cardiaque ou un implant dentaire
- Si vous avez un tatouage sur votre visage ou un maquillage permanent
- Si vous avez subi une intervention chirurgicale au visage / aux yeux (Botox, lifting, etc.)
- Avec des cosmétiques exfoliants, des peelings, des cosmétiques faits maison, des huiles essentielles, des crèmes médicales ou des produits corrosifs.

Il est conseillé de retirer les lentilles de contact avant d'utiliser l'appareil.

- Arrêtez d'utiliser l'appareil en cas de douleur, d'allergie, d'irritation, de rougeur ou d'un inconfort. Si vous portez des piercings au visage, retirez-les avant d'utiliser l'appareil. Veillez à ne pas utiliser l'appareil près de ces zones. Avant l'utilisation, veillez également à enlever les lunettes et les bijoux. Ne regardez pas directement les LED.

Cet appareil fonctionne avec une pile de type AA 1.5V LR6 :

- Les piles non rechargeables ne doivent pas être rechargées ;
- Les piles rechargeables doivent être retirées de l'appareil avant de les recharger ;
- Ne mélangez pas différents types de piles ou des piles neuves et usagées ;
- Les piles doivent être insérées selon le sens correct des polarités ;
- Les piles usées doivent être retirées de l'appareil et éliminées en toute sécurité.

Si l'appareil doit être rangé et non utilisé pendant une longue période, la pile doit être retirée. Les bornes d'alimentation ne doivent pas être mises en court-circuit.

3. AVANT LA PREMIÈRE UTILISATION

Vous avez acheté le tout premier produit de massage pour les yeux Rowenta : conçu pour compléter votre routine quotidienne de soin de la peau, utilisez-le en seulement deux minutes pour obtenir un regard plus brillant.

- Nouveau : Combinaison de vibrations et de la technologie LED pour améliorer les bénéfices.

Pour commencer, veuillez lire attentivement les instructions suivantes et conservez le manuel dans un endroit sûr.

- Cet appareil fonctionne avec une pile de type AA 1.5V LR6. Insérez une pile comme suit lorsque vous utilisez l'appareil pour la première fois. Prenez soin de retirer la pile lorsque vous ne l'utilisez pas pendant une longue période. Commencez par déverrouiller le capuchon situé en bas. Assurez-vous que le sens des polarités est correct lors de l'insertion de la pile.



4. UTILISATION DE L'APPAREIL

- Avant de commencer, vous pouvez appliquer votre crème de contour des yeux si nécessaire.
- Veuillez mettre l'appareil en marche en faisant glisser le bouton en

position V pour décongestionner vos poches sous les yeux grâce aux vibrations.

En partant du coin interne de l'œil, déplacez l'appareil autour de la peau sous vos yeux, en maintenant le doigt sur le capteur situé derrière l'appareil. Utilisez ce mode pendant 1 minute par œil. Veillez à toujours utiliser l'appareil avec des mains propres et sèches pour assurer le bon fonctionnement du capteur.

• Placez l'appareil en position L pour allumer la LED :

Si vous possédez l'appareil Contour des Yeux Anti-Fatigue : appliquez-le sur vos imperfections. La LED bleue est connue pour ses propriétés purifiantes.

Si vous possédez l'appareil Contour des Yeux Anti-âge : pour lisser les pattes d'oie dans le coin externe de l'œil grâce à la LED rouge connue pour ses propriétés anti-âge.

Lorsque vous avez terminé, éteignez l'appareil en faisant glisser le bouton dans la position centrale « - ».

Vous pouvez utiliser l'appareil Contour des Yeux tous les jours pendant votre routine de beauté du matin ou du soir.

5. RECYCLAGE DU PRODUIT

• Cet appareil utilise une pile.

Pour protéger l'environnement, ne jetez pas les piles usées, mais amenez-les à un point de collecte des batteries / piles. Ne les jetez pas avec les déchets ménagers.

LA PROTECTION DE L'ENVIRONNEMENT AVANT TOUT !



① Votre appareil contient des matériaux précieux pouvant être récupérés ou recyclés.



➔ Déposez-le dans un centre de collecte municipal des déchets recyclables.

Ces instructions sont également disponibles sur notre site Web www.rowenta.com.
