



**MARQUE: BABYLISS**

**REFERENCE: T810E**

**CODIC: 4204778**



**NOTICE**



# *BaByliss* FOR MEN<sup>®</sup>

BARBE - BEARD

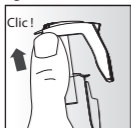
PRO 35



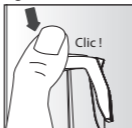
Made in China

T810E

**Fig. 1**



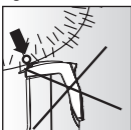
**Fig. 2**



**Fig. 3**



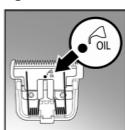
**Fig. 4**



**Fig. 5**



**Fig. 6**



**Fig. 7**



**Fig. 8**



**BABYLISS**  
99 avenue Aristide Briand  
92120 Montrouge  
France

[www.babyliss.com](http://www.babyliss.com)

# FRANÇAIS

## T810E

Veillez lire attentivement les consignes de sécurité avant toute utilisation de l'appareil.

### CARACTERISTIQUES DE LA TONDEUSE

1. Lames 35mm :

  - Couteau mobile : CMS (Chrome-Molybdene-Stainless Steel)
  - Couteau fixe : acier inoxydable

2. Collecteur de poils
3. 1 guide de coupe unique pour 39 longueurs (de 1 à 20 mm, avec un pas de 0,5 mm)
4. Bouton ON/OFF
5. Roulette de réglage de la hauteur de coupe
6. Témoin lumineux de mise sous tension
7. Fiche de charge de la tondeuse
8. Brosse de nettoyage

### CHARGER LA TONDEUSE

1. Introduire la fiche dans l'appareil et brancher l'adaptateur. Avant d'utiliser la tondeuse pour la première fois, la charger pendant 16 heures. S'assurer que l'interrupteur de la tondeuse est en position OFF.
2. Vérifier que le voyant lumineux de charge est bien allumé.
3. Une charge complète permet d'utiliser la tondeuse pendant un minimum de 60 minutes.
4. La durée des charges suivantes est de 8 heures.

### INFORMATION IMPORTANTE CONCERNANT LES BATTERIES NI-MH DE CET APPAREIL

Pour atteindre et préserver la plus grande autonomie possible des batteries, effectuer une charge de 16 heures tous les 3 mois environ. De plus, la pleine autonomie du produit ne sera atteinte qu'après 3 cycles de charge complets (un cycle de 16 heures suivi de deux cycles de 8 heures).

### UTILISATION DU GUIDE DE COUPE

**IMPORTANT:** Toujours placer le guide de coupe AVANT d'allumer l'appareil, et toujours éteindre l'appareil pour mettre en place le guide de coupe.

- Pour retirer le guide de coupe, régler au préalable la hauteur de coupe au maximum (20 mm). Moteur éteint, déclipser un côté puis l'autre pour libérer le guide (**Fig.1**).

- Pour replacer le guide coupe, régler au préalable la hauteur de coupe au minimum (1 mm). Moteur éteint, clipser un côté puis l'autre (**Fig.2**).

- Actionner la molette de réglage pour sélectionner la hauteur de coupe souhaitée.

### MISE EN MARCHÉ ET UTILISATION

Actionner le bouton ON/OFF.

Vous pouvez changer la hauteur de coupe à tout moment.

**IMPORTANT !** Veillez à maintenir la tête du guide de coupe bien à plat sur la peau. Autrement dit, le sommet des dents et les petits angles sortants du peigne doivent toujours être en contact avec la peau. Dans le cas contraire, la précision de la coupe peut en être altérée (**Fig. 3-4**).

### ENTRETIEN

Un entretien régulier des lames et du collecteur de poils permettra de maintenir la tondeuse en état de fonctionnement optimal.

#### Lames démontables

Pour faciliter le nettoyage, les lames de la tondeuse BaByliss sont démontables. S'assurer que la tondeuse est éteinte et enlever le guide de coupe. Tenir la tondeuse, les lames vers le haut, et les détacher en appuyant sur la pointe des lames (**Fig. 5**).

Brosser soigneusement les lames à l'aide de la brosse de nettoyage pour éliminer les poils.

Rincez les lames sous l'eau sans immerger l'appareil.

#### Lames auto-lubrifiantes

Les lames de l'appareil sont équipées d'un tampon réservoir qui distille la quantité d'huile nécessaire au bon fonctionnement de l'appareil, utilisation après utilisation. Il est cependant recommandé de recharger périodiquement le tampon réservoir, dès que l'on constate une baisse de rendement de l'appareil. Démontez les lames comme indiqué ci-dessus.

Déposez avec soin quelques gouttes de l'huile BaByliss sur le tampon (**Fig. 6**). Replacez ensuite les lames sur l'appareil.

Formulée spécialement pour l'appareil, l'huile BaByliss ne s'évaporerait pas et ne ralentirait pas les lames.

Il est possible de se procurer des lames de rechange lorsque celles-ci sont usées ou abîmées.

#### Collecteur de poils

Pour une hygiène optimale, il est conseillé de retirer et de nettoyer le collecteur de poils régulièrement :

Déclipser le collecteur en tirant sur la partie supérieure (**Fig.7**).

Vider le collecteur.

Pour replacer le collecteur, introduire la partie inférieure du collecteur dans l'encoche correspondante et finaliser en clipsant la partie supérieure (**Fig.8**).

часть в соответствующий паз и зажмите верхнюю часть (Рис.8).

# EAL

Машинка для стрижки  
Производитель: BaByliss  
99 Авеню Аристид Бриан  
92120, Монруж, Франция  
Факс 33 (0) 1 46 56 47 52  
Сделано в Китае  
Дата производства (неделя, год): см. на товаре

**İthalatçı Firma:** Ertek Elektrikli Ev Aletleri San ve

Tic. A.Ş.

İstiklal Cad. Odakule İş Merkezi. Kat: 7/A 34430

Beyoğlu – İstanbul Tel: 0212 293 17 07

**Kullanım Ömrü:** 7 yıl